



HOMELINE

Isı, Su ve Ses Yalıtımı Zemin Kaplama Ürünleri Katalođu

Mantolama Sistemi, Su Yalıtımı,
Çatı Yalıtımı, Temel Yalıtımı, Beton Katkısı,
Zemin Kaplama, Ses Yalıtımı, Özel Boyalar

Water Proofing, Thermal Isolation, Roof Coating,
Foundation Isolation, Sound-proofing, Concrete Admixture
Floor Coating Systems Catalog



ÇKS KİMYA SANAYİ VE TİCARET A.Ş.

ÇKS KİMYA SANAYİ ve TİCARET A.Ş., 1985 yılında İstanbul'da solvent ve su bazlı melamin ve üre formaldehit reçineleri üretim için kurulmuştur.

2007 yılından itibaren otobakım ürünlerini Autoline; endüstriyel temizlik ve bakım ürünlerini Homeline markaları ile üretmekte ve ulusal pazara marketler zinciri vasıtasıyla sunmaktadır.

2011 yılından itibaren yalıtım konusunda yeni yatırımlar yaparak ısı, su ve ses yalıtımı ürünleri üreterek ve pazarlayarak bu sektörde yerini almıştır.

2012 yılında itibaren firmamız birçok medikal ürünü dünya pazarına ihraç etmeye başlamıştır.

Değişen ve gelişen dünya ticaretinde firmamız, teknolojik ürünler ile pozisyon belirlemeye ve iş geliştirmeye devam edecektir.

Yönetim Kurulu Başkanı
K. Sami ÖZER



Fixer

Su Itici ve Aderans Artırıcı Özellikli Hybrid Astar

Ürün Tanımı

Özellikle dış ve iç mekânlarda uygulaması yapılan ürünlerimizin, sağlam bir altyapı üzerine tatbik edilmesini sağlayan elastik, modifiye edilmiş akrilik co-polymer esaslı su bazlı bir astardır. Her türlü mineral kökenli ve gözenekli alt yapının dokusunu takviye eder. Derinlemesine etki eder, sürüldüğü yüzeye nüfuz edip donatıyı sağlamlaştırır. Zeminlerdeki kumlanmayı ve tebeşirlenmeyi yok eder. Yüzeyi yağdan kirden toz vb. maddelerden arındırır. Tozuyan, ufalanan mineral esaslı yüzeylerin sağlamlaştırılmasında kullanılır. Yüksek oranda bağlayıcı özelliğe ve alkali dayanıma sahiptir. Su geçirimsizdir.

Uygulama Alanları: Her türlü tabii taş, siva, beton, tuğla, toprak altında kalacak perde duvar ve perde birleşmelerinde; siva, şap ve harçların gaz, beton ve tuğla yüzeylerinde vb. gözenekli, mineral kökenli zeminlerde uygulandığında zemine nüfuz ederek;

Fikse Eder: Zayıf zeminlerdeki kumlanmayı ve tebeşirlenmeyi yok eder. Her türlü mineral kökenli ve gözenekli altyapının dokusunu takviye eder.

Aderansı Sağlar: Üstüne uygulanan akrilik esaslı malzemelerle tam bir bağdaşma sağlayarak söz konusu uygulamaların kabarıp dökülmelerini önler.

Egalize Eder: Özellikle tamirat görmüş duvarlarda yer yer

farklılık gösteren emiciliği (boya sürüldüğü zaman kendisini ton farklılığı şeklinde belli eder) ortadan kaldırır.

Sealer Olur: Tek başına uygulandığında, zeminin buhar dengesini etkilemeden, söz konusu zeminin su emiciliğini azaltır.

Uygulama Talimatı: Genelde fırça veya rulo ile duvara ve zemine emdirilerek tatbik edilir. En iyi sonuç sert kıllı fırça ile dairesel hareketler yapıldığında elde edilir. Ancak çok problemlı, erozyona uğramış, emiciliği çok yüksek zeminlerde (Alçılı veya tam sönmemiş, kireçle sıvanmış zeminler buna dahildir.) ikinci bir kat ÇKS FIXER astar, daha sağlıklı bir zemin elde edilmesini sağlar.

Depolama Şartları: Doğrudan güneş ışığı almayan, ağzı kapalı ambalajlarda, 5-35° C arasında depolayınız. Kullanılmadığında ambalajın ağzını kapalı tutunuz. Donmadan koruyunuz.

HAZIRDIR. SU VEYA BAŞKA MADDELERLE İNCELTMEYİNİZ.

Ürün Özelliği / Product Features

Tüketim / Consumption (2 Kat / Coats)	0,15 kg / m ²
Kuruma Süresi / Drying Time	2 Saat / Hours (20° C) - 5 Saat / Hours (10° C)
Yoğunluk / Density	0,97 g / cm ³
Renk / Color	Şeffaf / Transparent
Uygulama / Application	Rulo / Roller
Ambalaj Şekli / Package	20 kg / 5 kg Plastik Bidon / Plastic Jerry Can
Raf Ömrü / Shelf Life	12 Ay / Months (Açılmamış Ambalajında / Sealed)



Special Acrylic Primer For Strong Adherence

Product Description: An acrylic based isolation primer for water and humidity isolation, apply as an undercoat on concrete, wooden, exterior or interior surfaces.

Areas of use: Concrete surfaces, plastered surfaces, over brick and gas concrete, painted surfaces, over OSB and over EPS, XPS.

Advantage of the system:

- Penetrates into mineral structure of the surfaces such as stone, concrete, brick for protection.
- Helps to bind the sandy and chalky materials to surface.
- It supports the tissues of these material substructures.
- It is co-adherent with any acrylic based material to overcome the swelling problems on the wall.
- Used as a sealer, it reduces the water absorption of the surface.
- Especially on the repaired parts of the surfaces (absorption varies on the surfaces) minimizes the color tone differences of the paint.

Application: The surfaces must be removed from any old, loose and swelled materials. Cracks and splits on the surface must be repaired. Horizontally and vertically can be applied with roller or brush. It is recommended to apply a second layer, if the surface is very absorptive. And if the temperature of the application surface is very hot due to sunlight, it is recommended to splash water on the surface before the applying the fixative.

Drying time: Drying time can vary with temperature and air conditions.

- At 25° C, 4 hours for one coat of application
- At 10° C, 6 hours for one coat of application

Consumption: As two coats of application, the 1 m² surface can be covered with 0.15 – 0.25 kg primer

READY TO USE. DO NOT ADD ANY WATER!



Thermoplast

Esnek, Çatlamaz, Su Geçirmez,
Çimentosuz Isı Yalıtım Sıvası

Ürün Tanımı

Beton, ahşap ve her türlü mineral kökenli yüzey üzerine uygulanarak, dış cephede ısı ve su izolasyonunu bir arada sağlayabilen esnek, hafif, dayanıklı, aderansı yüksek, dekoratif ve su bazlı bir sıvadır. Binada ek yeri olmadan ve boşluk bırakmadan, binayı kabuk gibi sararak suya ve zararlı etkilere karşı korur. Aynı zamanda teneffüs özelliğine sahip olduğundan su buharının geçmesine imkan tanır. Su izolasyonunu %100 sağladığı gibi, bünyesinde bulunan hava boşlukları sayesinde, tek başına sürüldüğünde %30 ısı izolasyonu sağlamaktadır. EPS plakalar ile birlikte uygulandığında, cephede ve yaşamsal mekanlarınızda %70'e varan ısı izolasyonu ve %100 su izolasyonu sağlar.

Uygulama Alanları: Beton, ahşap, sıvalı, boyalı ve mozaik yüzeyler ile; tuğla, gazbeton, OSB, betopan, cam ve EPS ısı yalıtım plakaları üzerine uygulanır.

Uygulama Talimatı: Öncelikle yüzey, yapışmayı önleyici kalıntılardan arındırılmalıdır. Zeminde kırık, çatlak bölgeler varsa, bu yüzeylerin onarımları yapılmalıdır.

ÇKS Thermoplast İzolasyon sıvası uygulanacak yüzey, uygulamadan önce bir kez mutlaka ÇKS Fixer astar ile tamamen astarlanmalıdır. En az iki saat bekleyip, astar kurduğunda çelik mala ile birinci kat, ince bir şekilde, yüzey oluşturmaya çalışmadan ÇKS Thermoplast izolasyon sıvası sürülerek çekilmelidir. Burada dikkat edilmesi gereken en önemli husus; ilk katın, ürünü ince ve yüzey oluşturmada sıyırma olarak, aşağıdan yukarı veya yukarıdan aşağıya doğru çekilmesidir. İlk kat tamamen kurumadan ikinci kat uygulamasına başlanmamalıdır. İkinci kat, birinci katın tamamen kurduğundan emin olunduktan sonra, yüzey oluşturulacak şekilde sıvanmalıdır.

Depolama Şartları: Doğrudan güneş ışığı almayan, ağız kapalı ambalajlarda, 5-35° C arasında depolayınız. Kullanılmadığında ambalajın ağzını kapalı tutunuz. Donmadan koruyunuz.

HAZIRDIR. SU VEYA BAŞKA MADDELERLE İNCELTMEYİNİZ

Acrylic Thermal Isolation Plaster With Super Elasticity

Product Description: Acrylic based decorative isolation plaster; with its unique air pockets, provides structure with heat isolation up to 30% along with 100% water isolation on exterior concrete and wooden surfaces. Elastic, light and strong with high adherence.

Areas of use:

- Concrete and wooden surfaces
- Plastered surfaces
- Over brick and gas concrete
- Painted surfaces
- Over OSB
- Glazed and mosaic etc. surfaces
- Over EPS, XPS

Esnektir Çatlama Yapmaz

Application: Any old, loose and swelled paint layers on the surface must be removed. Cracks and splits on the surface must be repaired. Horizontal and vertical areas need to be applied with ÇKS FIXER before applying the first layer of ÇKS THERMOPLAST. After waiting for at least 24 hours (once the undercoat dries), a second layer of ÇKS THERMOPLAST should be applied with a steel trowel. No water needs to be added to the product. If ÇKS THERMOPLAST will be applied on to the EPS sheets, plastic nets needs to be placed with 160 g/m² ratio over the EPS. Then the first layer can be applied.

Drying time: Drying time of the plaster can vary with temperature and air conditions.

- At 20° C, 2 hours for one layer application with 2-3 mm thickness
- At 10° C, 5 hours for one layer application with 2-3 mm thickness

Consumption: For two layers of application, a surface of 1 m² can be covered with 3.5-4 kg plaster. 20 years of chemical life expectancy.

READY TO USE. DO NOT ADD ANY WATER!

Ürün Özelliği / Product Features	
Tüketim / Consumption (2 Kat / Coats)	3,5 - 4 kg / m ²
Kuruma Süresi / Drying time	2 Saat / Hours (20° C) - 5 Saat / Hours (10° C)
Yoğunluk / Density	1,5 g / cm ³
Renk / Color	Beyaz / White
Uygulama / Application	Taraksız mala / Steel trowel
Çekme Mukavemeti / Tensile Strength	5.6 N TS EN 1967
Çekme Yapıştırma Mukavemeti / Holding Strength	1 N / mm ² TS EN 1348
Kopma Uzaması / Breaking Strength	% 92 TS EN 1967
Su Aktarım Hızı / Water Permeability	0,06 g / (m ² * gün) (Sınıf W3) TS EN 7847
Ambalaj Şekli / Package	15 kg Plastik Kova / Plastic Bucket
Raf Ömrü / Shelf Life	12 Ay / Months (Açılmamış ambalajında / Sealed)



Shield

1,4 mm'ye Kadar Çatlak Köprüleyen, %100 Su ve %10 Isı Yalıtımı Sağlayan, Esnek, Renkli Dış Cephe Boyası



Ürün Tanımı

Binaların dış cephelerinde su izolasyonu sağlayan, oluşturduğu kalın film tabakası ile yüzeyde dekoratif görüntü veren su bazlı, yarı-mat bir dış cephe kaplama malzemesidir.

Uygulama Alanları: Binaların dış kısımlarında, her türlü duvar, ahşap ve metal yüzeyde, uygun astarlarımızla kullanılır. İstenildiği takdirde iç kısımlarda da kullanıma uygundur.

Uygulama Talimatı: Fırça, post veya rulo ile tatbik edilebilir. Yeni yapılarda; bina, boşluk bırakılmadan m²'de 0,150-0,250 g ÇKS Fixer ile astarlanarak en az 2 saat beklenildikten sonra, iki kat halinde, ÇKS Shield esnek kaplama tatbik edilmelidir. Eski yapılarda; yüzeylerde küf ve yosunlanma var ise fungusit malzemelerle yok edilmelidir. Sonrasında yüzeye ÇKS Shield tatbik edilmelidir. Çatlaklar ÇKS Shield esnek izolasyon veya yüzey düzeltme sıvası ile doldurulmalıdır. Dolgu üzerine ÇKS Fixer sürülmelidir. Üzerine iki kat halinde ÇKS Shield esnek cephe kaplaması tatbik edilmelidir.

Avantajları

- Yapısal olarak esnek bir üründür, plastifiyan içermez.
- Elastik yapısı sayesinde zemindeki çatlakları kapatır ve binanın oturması sırasında meydana gelen çatlaklardan etkilenmez.
- %100 su geçirimsizdir, duvarda tuz dökülmelerini, don çatlaklarını, küf mantan oluşumunu ve kimyasal korozyonu önler.
- UV dayanımı yüksektir.
- İçerisindeki nemi dışarı atabilme özelliği, yani buhar geçirgenliği vardır.
- Her türlü yapı malzemesine kuvvetle yapışır.
- Hiçbir ağır hava şartından etkilenmez, kabarmaz, çatlamaz, rengi solmaz.
- Oluşturduğu kaplama ile, binanın yapısına göre, %10'a varan ısı izolasyonu sağlar.

HAZIRDIR. SU VEYA BAŞKA MADDELERLE İNCELTMEYİNİZ

Ürün Özelliği / Product Features	
Tüketim / Consumption (1 Kat / Coat)	0,6 - 0,9 kg / m ²
Kuruma Süresi / Drying Time	İlk kuruma / Tack dry - 4 Saat / Hours – Tam kuruma / Complete dry - 24 Saat / Hours (25 ° C)
Yoğunluk / Density	1,5 g / cm ³
Renk / Color	Çeşitli renkler / Various colors
Uygulama / Application	Rulo / Roller
Çekme Mukavemeti / Tensile Strength	4 N TS 1967
Kopma Uzaması / Breaking Strength	% 200 TS 1967
Su Aktarım Hızı / Water Permeability	0,098 kg / (m ² *h) (Sınıf W3) TS 7847
Su Buharı Difüzyon Değeri / Water Diffusion	21 g / (m ² *gün) (Sınıf V2) TS 7847
Ambalaj Şekli / Package	25 kg Plastik Kova / Plastic Bucket
Raf Ömrü / Shelf Life	12 Ay / Months (Açılmamış ambalajında / Sealed)



Acrylic Elastic Surface Coating For 100% Waterproofing

Product Description: Elastic acrylic based exterior surface coating material, providing 100% water isolation on exterior surfaces of the building. Offers a decorative appearance with a thick film layer formation on the surface. Elastic, light and strong with high adherence. High UV endurance. Overlays the cracks on the surface. Overcomes the swelling problems of the surfaces. High resistance to the chemical corrosion, fungus and bacterial formations. Very strong adhesive properties on the surface. Provides thermal isolation for heating cost reduction.

Areas of use: On the surface of walls, wood and metal.

Application:

For new construction: : Horizontal and vertical areas needs to be applied with ÇKS FIXER. Wait for at least two hours then, apply two layers of ÇKS SHIELD. A brush or a roller can be used.

For old construction: Any old, loose and swelled paint layers on the surface must be removed. Cracks and splits on the surface must be repaired. If there are fungus or mossy areas on the wall, fungus repellent needs to be applied before applying ÇKS FIXER. After waiting at least for two hours, apply two layers of ÇKS SHIELD. A brush or a roller can be used.

Drying time: Drying time of the ÇKS SHIELD can vary with temperature and air conditions. At 25 ° C, there has to be a 30 minutes of waiting period between first and second layers. After the second layer is done, drying time is 4 hours.

Consumption: For two layers of application, 1 m² of the surface can be covered with 0.6-0.9 kg of the product. On smooth surfaces if there is a need for a thin filming, surface can be covered with 0.4-0.6 kg of the product.

READY TO USE. DO NOT ADD ANY WATER!





Waterstop

Polimer Reçine Esaslı Esnek
Elastomerik Su Kesici

Ürün Tanımı

Suya maruz kalan zeminler için; tiksotropik, elastik, %100 su geçirimsiz, değişik iklim koşullarına son derece dayanıklı, yapısal olarak esnek, plastifiyan içermeyen, elastomerik tecrit malzemesidir. Su geçirimsiz, fakat su buharı geçirgen bir yapıda olup, bu sayede, altında yaşam alanları bulunan teras, balkon gibi alanların su yalıtımı için ideal bir malzemedir. UV ışınlarına, içerisinde bulunan seramik mikrosfer parçacıklar sayesinde, dayanımı son derece yüksektir. Yüzeyde bakteri oluşmasını engeller. Aleve maruz kaldığında, alevi yaymadan kendiliğinden söner. Bu özelliği sayesinde “yanma geciktirici kaplama” (fire-retardant coating) tanımlanmasına uyar.

Uygulama Talimatı: Uygulama yapılacak yüzeyler toz, kir ve yağdan arındırılmalı, yüzey kuru halde olmalıdır. Gevşek tabakalar varsa giderilmeli, yüzeydeki ufak çatlak ve bozukluklar tamir edilip düzeltilmelidir. Uygulama öncesi yatay ve dikey yüzeyler, açık alan kalmamak üzere, ÇKS Fixer astar ile astarlanmalıdır.

Perepet köşeleri, aydınlıklar, baca dipleri, çatlakların köprülenmesi, havuz izolasyonlarındaki dikey ve yatay kesişmelerde mutlaka keçe uygulaması yapılmalıdır. Yaya ve yük trafiğine maruz kalan yüzeylerin, şap ve seramik gibi koruyucu bir kaplama malzemesi ile kaplanması önerilir.

Depolama Şartları: Doğrudan güneş ışığı almayan, ağzı kapalı ambalajlarda, 5-35° C arasında depolayınız. Kullanılmadığında ambalajın ağzını kapalı tutunuz. Donmadan koruyunuz.

Uygulama Alanları

- 1 - Temel ve perde duvar bohçalamasında
- 2 - Bodrum kat, temel yalıtımında
- 3 - Satış birleşim noktalarının dilitasyonunda
- 4 - Sıva çatlakları ve boru birleşim yerlerinde
- 5 - Parapetlerin beton tamir ve korunmasında
- 6 - Temeldeki duvar çatlaklarının tamirinde
- 7 - Banyo ve ıslak alanların izolasyonunda
- 8 - İç mekan ıslak zeminlerinde
- 9 - Baca dibi ve duvar monobloklarının yalıtımında
- 10 - Teras, balkon, fayans altı ve fayans üstü izolasyonunda
- 11 - Saçak, gizli dere ve yağmur oluklarının yalıtımında
- 12 - Yüzme havuzu, su tankı ve su giderlerinin yalıtımında
- 13 - Dış mekan ıslak zeminlerinin yalıtımında

HAZIRDIR. SU VEYA BAŞKA MADDELERLE İNCELTMEYİNİZ



100% Waterproofing Solution For Wet Surfaces From Foundation To The Roof

Product Description: FOR WET SURFACES, half-liquid resin based acrylic for 100% water isolation. Thixotropic, elastic, very high endurance to extreme climate conditions. Complies with fire retardant coating standards. When it is exposed to flame, flame will be automatically extinguished. Highly resistant to UV rays. Even if it stretch two times more than its own length, filming on the surface will not suffer any cracks.

Areas of use

1. External basement waterproofing
2. Horizontal barriers
3. Crack and pipeline applications
4. Concrete treatments
5. Sealing of expansion joints
6. Bathroom and wet room waterproofing
7. Floor coatings
8. Facade protection
9. Balcony and terrace waterproofing
10. Roof waterproofing
11. Water tank and reservoir waterproofing
12. Special waterproofing applications

Application: Surface must be free from dust, dirt, oil and it needs to be dry. Loose layers must be corrected if any. Small splits and roughness on the surface can be corrected.

Before application, horizontal and vertical surfaces must be undercoated with ÇKS FIXER undercoat thoroughly.

Felt application must be made in parapet corners, skylights, chimney bottoms, bridging splits, pool applications, and horizontal and vertical concurrences. It is recommended that the surface exposed to pedestrian and load traffic must be covered with a coating material such as aluminum or ceramic.

Drying time

- Tack dry: 2 hours
- Complete drying: 24 hours

These values are given for 1 mm thickness at 20° C temperature, the values can vary with environmental conditions.

Consumption: 0.75 - 1.5 kg per m² with double layer application

READY TO USE. DO NOT ADD ANY WATER!

Ürün Özelliği / Product Features

Tüketim / Consumption (2 Kat / Coats)	1,5 kg / m ²	
Kuruma Süresi / Drying Time	İlk kuruma / Tack dry - 2 Saat / Hours – Tam kuruma / Complete dry - 24 Saat / Hours (20° C)	
Yoğunluk / Density	1,5 g / cm ³	
Renk / Color	Beyaz / White	
Uygulama / Application	Rulo / Roller	
Çekme Mukavemeti / Tensile Strength	6,04 N	TS 1967
Kopma Uzaması / Breaking Strength	% 277	TS 1967
Su Aktarım Hızı / Water Permeability	1 N / mm ²	TS EN 1348
Su Buharı Difüzyon Değeri / Water Diffussion	0,7 g / (m ² * gün)	TS 7847
Ambalaj Şekli / Package	20 kg / 3,5 kg Plastik Kova / Plastic Bucket	
Raf Ömrü / Shelf Life	12 Ay / Months (Açılmamış ambalajında / Sealed)	





Isoempro

Film Tabakası Oluşturmayan Su Itici Özellikli Şeffaf Emprenye İzolasyon Solüsyonu - SOLVENTSİZ

Ürün Tanımı

ÇKS ISOEMPRO, uygulandığı yüzeye nüfus ederek emprenye eden, kılcal kanallarda suya karşı görünmez bir bariyer oluşturarak mükemmel su iticiliği sağlayan, emprenye izolasyon ve astar malzemesidir.

Uygulama Alanları

- Fayans ve seramik gibi malzemelerle kaplanmış veranda, teras ve balkonların üstlerinin izolasyonunda kullanılır.
- Seramik, fayans vs. kaplamaların derzlerinde su iticiliği sağlar.
- Gözenekli yapıya sahip kaplama malzemelerinin toz ve lekelerle karşı korunması için kullanılır.
- Su emiciliği yüksek yüzeylerde astar olarak kullanılır.
- Siva dökülmeleri ve lekelenme risklerine karşı koruyucu amaçlı olarak uygulanır.

Özellikleri

- Yüzeyde film oluşturmayan şeffaf bir malzemedir.
- Alkali ortamlara dayanıklıdır.

- Su buharı geçirimlidir; yüzeyin nefes almasını engellemez.
- Su girişini engelleyerek, suyun donma ve çözünmesi sırasında genleşerek yaratacağı don tahribatını önler.
- Beyaz tuz lekelerinin oluşmasını önler.

Uygulama: İyice karıştırıldıktan sonra rulo ile uygulanır. İlk katın kurummasını beklemeyen, yaş üstü yaş metodu ile yüzey doyurularak yapılır. En az iki kat uygulanmalıdır. Seramik, fayans vs. gözeneksiz yüzeyli yapı elemanlarının derzlerinde kullanılacaksa, derzler ilk önce tamir edilmelidir. Derzlerde ince uçlu fırça kullanılmalıdır. İşlem bittikten sonra parlak yüzeylere taşan malzeme ıslak bezle silinmelidir, aksi takdirde mat bir görüntü kalacaktır. Boya üzerinde, basınçlı su altında (havuz, su deposu, vs.) veya hidrostatik basınçların olduğu toprak altında kullanılması uygun değildir.

Tüketim: Yüzeyin emiciliğine göre 2 kat uygulamada 250-750 g/m² kullanılmalıdır

HAZIRDIR SU VEYA BAŞKA MADDELERLE İNCELTMEYİNİZ

Ürün Özelliği / Product Features

Tüketim / Consumption	50-150 g/m ²
Kuruma Süresi / Drying Time	İlk kuruma / Tack dry 2 Saat / Hours – Tam kuruma / Complete dry 24 Saat / Hours (20 ° C)
Yoğunluk / Density	0,97 g/cm ³
Renk / Color	Transparan / Transparent
Uygulama / Application	Rulo-Fırça / Roller-Brush
Film Tabakası / Film Formation	Hayır / None
Solventler / Solvents	Hayır / Free
Penetrasyon / Penetration	0,5-1,5 mm
Ambalaj Şekli / Packaging	20 kg Plastik Bidon / Plastic Jerry Can
Raf Ömrü / Shelf Life	24 Ay / Months (Açılmamış ambalajında / Sealed)



Water Insulator for Transparent Floor Materials

Product Description: A single component transparent waterproofing material for surfaces such as faience, ceramic, concrete etc. Used for water proofing on surfaces such as glazed tile/ceramic, marble, granite and glass. Once it is dry, it forms a transparent, elastic and jointless layer. After the application, it shows high crack-bridging property. It is not affected by UV rays and external weather conditions. It does not turn yellow, wilt or buckle over time. It is resistant to abrasion and various chemicals. Additionally it is not affected by human or vehicle traffic. It is easily applied without damaging the coating, especially in insulation problems occurring on the floors of balconies, terraces and bathrooms. In addition, it can be applied on glass brick, wood, polycarbonate sheets and PVC based surfaces. Its adherence is excellent.

Area of Use

- In concretes, plasters and alums,
- In faience, ceramic, marble, granite, cotta and natural stone,
- In travertine and pressed bricks,
- In glass, glass brick, mosaic and mosaic tile,
- On PVC, aluminum, wood, GRP, polycarbonate sheets,
- On stone covered exteriors of balcony, terrace, bathroom, kitchen

Application: The application surface must be dry and clean. The application cannot be made on moist or wet surfaces. It is not applied on surfaces affected with salt efflorescence, water vapor pressure and water from negative side. The oiled and dirty surfaces must be cleaned with solvent based cleaners. If the joints on the application surface are damaged, they must be renewed. The applications are done with a brush or a roller. On joint surfaces, the application is applied on joints at first, then applied on the whole surface in two layers. A thorough drying must be provided between layers. The freshly applied surface must be protected from dust, water and rain until a thorough drying has been achieved.

Consumption: 100-200 ml/m²

READY TO USE. DO NOT ADD ANY WATER!





Powerroof-F

Bitümsüz, Çimentosuz B1 Sınıfı Yanmaz
Çatı ve Teras İzolasyon Sıvası

Ürün Tanımı

Bitüm, çimento ve mineral taşlar içermeyen, yapısal olarak esnek çatı izolasyon sıvasıdır. ÇKS Powerroof çatı sistemi %100 su izolasyonu ve %10 ısı izolasyonu sağlayabilen, yüksek yapışma özelliğine sahip bir üründür. Güneş ışınlarından, sıcak ve soğuktan etkilenmez. Kendiliğinden tutuşmaz, sıcak aleve maruz kaldığında alevi yaymadan kendiliğinden söner. Bu özelliği sayesinde “yanma geciktirici kaplama” (fire retardant coating) tanımlanmasına uyar.

Uygulama Alanları: Her tür beton, ahşap, metal, gazbeton, alçıpan, betopan, seramik, suni ve doğal taş, OSB sunta kaplamalar üzerinde kullanılır.

Uygulama Talimatı: Ahşap, OSB, sunta gibi yüzeylerde ÇKS Fixer astar kullanılmaksızın direkt çelik mala ile iki kat uygulanır. Metal, cam, PVC ve sıva gibi yüzeylerde ÇKS Fixer astar uygulaması yapıldıktan sonra iki kat halinde uygulama yapılır. Tüm yüzeylerde, uygulama esnasında, birinci kat atılırken 160 gramlık file kullanılmalıdır. Katlar arasında hava sıcaklığına bağlı olarak, minimum 2 saat beklenecek uygulama

yapılmalıdır. İkinci kat ÇKS Powerroof çatı izolasyon sıvası uygulaması yapıldıktan 1 gün sonra, son kat ÇKS Powerroof, kendi rengindeki ikinci katın üstüne rulo ile tek kat halinde sürülmelidir.

Ürün su bazlı olduğundan içindeki suyun uzaklaşması ile kurur. Bu sebeple kuruma süresi hava sıcaklığı ile ters orantılıdır. Sıcaklık arttıkça kuruma süresi kısalmır, 10° C altında uygulama önerilmez.

Depolama Şartları: Doğrudan güneş ışığı almayan, ağzı kapalı ambalajlarda, 5-35° C arasında depolayınız. Kullanılmadığında ambalajın ağzını kapalı tutunuz. Donmadan koruyunuz.

HAZIRDIR SU VEYA BAŞKA MADDELERLE İNCELTMEYİNİZ

Ürün Özelliği / Product Features	
Tüketim / Consumption (2 Kat / Coats)	3 kg / m ²
Kuruma Süresi / Drying Time	İlk kuruma / Tack dry 2 Saat / Hours - Tam kuruma / Complete dry 24 Saat / Hours (20° C)
Yoğunluk / Density	0,9 kg / L Tixotropik
Renk / Color	Yeşil ve kiremit kırmızısı / Green-Red
Uygulama / Application	Mala / Steel trowel
Çekme Mukavemeti / Tensile Strength	4 N TS EN 1967
Çekme Yapıştırma Mukavemeti / Holding Strength	0,8 N / mm ² TS EN 1348
Kopma Uzaması / Breaking Strength	% 156 TS EN 1967
Su Aktarım Hızı / Water Permeability	0,098 kg / (m ² * h) (Sınıf W3) TS EN 7847
Su Buharı Difüzyon Değeri / Water Diffusion	30 g / (m ² * gün) (Sınıf V2) TS EN 7847
Ambalaj Şekli / Package	18 kg Plastik Kova / Plastic Bucket
Raf Ömrü / Shelf Life	12 Ay / Months (Açılmamış ambalajında / Sealed)



Acrylic Base Elastic Roof Coating Plaster

Product Description: This unique product does not contain any kind of petrochemical compounds, bitumen, asphalt, rubber or mineral stones like shingles. It is a flexible roof isolation plaster. ÇKS POWEROOF has a very strong adherence on the surface and it can be used as the last layer on roofing systems for isolation. It gives 100% water isolation and 15% thermal insulation. It's not affected by heat and cold. It does not ignite spontaneously. If exposed to flame, it will put out automatically without spreading the flame. Because of this feature, we can call this product a 'fire retardant coating'. It has special inorganic pigmented colors that reflect the UV lights.

Areas of use: Can be used on, all kinds of concrete, wood, gas concrete, plasterboard, ceramic, artificial and natural stone, OSB (Oriented Strand Board), and chipboards.

Application: Over woods, OSB (Oriented Strand Board), chipboard surfaces, you may apply two layers of the product by a steel trowel and without using any ÇKS FIXER.

Over metal, glass or PVC (Poly Vinyl Chloride) surfaces, apply first layer of ÇKS FIXER, then apply two layers of ÇKS POWEROOF by steel trowel. According to weather conditions, it must be left drying minimum 2 hours for each layer. This product is water based, it dries when the water evaporate. Because of that specialty, drying time is inversely correlated with the air temperature. If the temperature is high, drying time becomes shorter. Do not apply below 10° C. To clean the tools, use water and if any spots left, clean with cellulosic thinner.

Drying time

- Applying at 20° C, 2-3 mm thickness has 2 hours drying period.
- Applying at 10° C, 2-3 mm thickness has 4 hours drying period.

Consumption:Maximum 3 mm thickness, consumption for 1 m²/two layers. Density, 0.9 kg/L tixotropic (without fluidity) solution.

READY TO USE. DO NOT ADD ANY WATER!



Powerroof-T

Elastomerik Su Geçirmez Esnek Çatı Son Kat Kaplaması

Ürün Tanımı

Bitüm, çimento ve mineral taşlar içermeyen, yapısal olarak esnek çatı izolasyon sıvasıdır. ÇKS Powerroof çatı sistemi %100 su izolasyonu ve %10 ısı izolasyonu sağlayabilen, yüksek yapışma özelliğine sahip bir üründür. Güneş ışınlarından, sıcak ve soğuktan etkilenmez. Kendiliğinden tutuşmaz, sıcak aleve maruz kaldığında alevi yaymadan kendiliğinden söner. Bu özelliği sayesinde “yanma geciktirici kaplama” (fire retardant coating) tanımlanmasına uyar.

Uygulama Alanları: Her tür beton, ahşap, metal, gazbeton, alçıpan, betopan, seramik, suni ve doğal taş, OSB sunta kaplamalar üzerinde kullanılır.

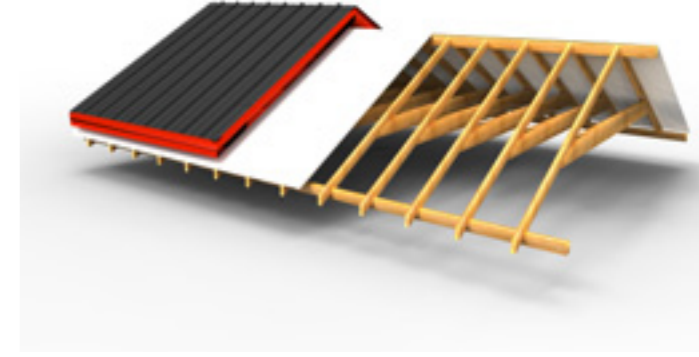
Uygulama Talimatı: Ahşap, OSB, sunta gibi yüzeylerde ÇKS Fixer astar kullanılmaksızın direkt çelik mala ile iki kat uygulanır. Metal, cam, PVC ve sıva gibi yüzeylerde ÇKS Fixer astar uygulaması yapıldıktan sonra iki kat halinde uygulama yapılır. Tüm yüzeylerde, uygulama esnasında, birinci kat atılırken 160 gramlık file kullanılmalıdır. Katlar arasında hava sıcaklığına bağlı olarak, minimum 2 saat beklenecek uygulama yapılmalıdır.

İkinci kat ÇKS Powerroof çatı izolasyon sıvası uygulaması yapıldıktan 1 gün sonra, son kat ÇKS Powerroof, kendi rengindeki ikinci katın üstüne rulo ile tek kat halinde sürülmelidir.

Ürün su bazlı olduğundan içindeki suyun uzaklaşması ile kurur. Bu sebeple kuruma süresi hava sıcaklığı ile ters orantılıdır. Sıcaklık arttıkça kuruma süresi kısalmış, 10° C altında uygulama önerilmez.

Depolama Şartları: Doğrudan güneş ışığı almayan, ağzı kapalı ambalajlarda, 5-35° C arasında depolayınız. Kullanılmadığında ambalajın ağzını kapalı tutunuz. Donmadan koruyunuz.

HAZIRDIR. SU VEYA BAŞKA MADDELERLE İNCELTMEYİNİZ



Acrylic Base Topcoat Elastic 100% Waterproofing Coating Plaster

Product Description: This unique product does not contain petrochemical compounds, bitumen, asphalt, rubber or mineral stones like shingles. It is a flexible, 100% waterproofing plaster. Use as topcoat plaster over the ÇKS POWERROOF-F. ÇKS POWERROOF-T has a very strong adherence on the surface and it is used as the last layer on roofing systems for isolation and it gives 100% water isolation and 15% thermal insulation. It's not affected by heat and cold. It does not ignite spontaneously. If exposed to flame, it will put out automatically without spreading the flame. Because of this feature, we can call this product a 'fire retardant coating'. It has special inorganic pigmented colors that reflects the UV lights.

Areas of use: Can be used as topcoat on all kinds of ÇKS POWERROOF-F applied concretes, woods, gas concretes, plasterboards, ceramics, artificial and natural stones and OSB.

Application: Apply in two layers by roller brush over the applied ÇKS POWERROOF-F. It must be left to drying minimum 2 hours for each layer. This product is water based, it dries when the water evaporate. Because of that specialty, drying time is inversely correlated with air temperature. If the temperature is high, drying time becomes shorter. Do not apply below 10° C. To clean the tools, use water and if any spots left, clean with cellulosic thinner.

Drying time: Applying at 20° C, 2-3 mm thickness has a 2 hours drying period. Applying at 10° C, 2-3 mm thickness has a 4 hours drying period.

Consumption: Maximum 3 mm thickness, consumption is 1.2 kg/m² in two layers.

READY TO USE. DO NOT ADD ANY WATER!

Ürün Özelliği / Product Features		
Tüketim / Consumption (2 Kat / Coats)	1,5 kg / m ²	
Kuruma Süresi / Drying Time	İlk kuruma / Tack dry 2 Saat / Hours - Tam kuruma / Complete dry 24 Saat / Hours (20° C)	
Yoğunluk / Density	1,5 kg/L	
Renk / Color	Yeşil ve Kırmızı / Red and Green	
Uygulama / Application	Rulo-Fırça / Roller-Brush	
Çekme Mukavemeti / Tensile Strength	6,04 N	TS 1967
Kopma Uzaması / Breaking Strength	% 277	TS 1967
Su Aktarım Hızı / Water Permeability	0,098 kg / (m ² *h) (Sınıf W3)	TS 7847
Su Buharı Difüzyon Değeri / Water Diffusion	21 g / (m ² *gün) (Sınıf V2)	TS 7847
Ambalaj Şekli / Package	20 kg Plastik Kova / Plastic Bucket	
Raf Ömrü / Shelf Life	12 Ay / Months (Açılmamış ambalajında / Sealed)	





Temel

Bitümsüz-Çimentosuz Monoblok Plastik Örtü Koruması Gerektirmeyen Akrilik Temel İzolasyon Sıvası

Ürün Tanımı

Bitüm ve çimento içermeyen, yapısal olarak esnek, monoblok (ek yeri olmayan) temel izolasyon sıvasıdır. ÇKS Temel İzolasyon Sıvası sisteminde son kat olarak kullanılabilen, %100 su izolasyonu ve %15 ısı izolasyonu sağlayabilen yüksek yapışma özelliğine sahip üründür. Kuruma sonrası suda çözünmez, sıcak ve soğuktan etkilenmez. ÇKS Temel İzolasyon Sıvası, filmini koruma amacı ile herhangi bir örtüye ihtiyaç duymaz.

Uygulama Alanları: Her tür beton, ahşap, gazbeton, betopan, seramik, suni ve doğal taş üzerinde kullanılabilir.

Uygulama Talimatı: Beton yüzeyler, serbest partiküllerden mekanik usüllerle arındırıldıktan sonra, ÇKS Fixer uygulaması tüm yüzeye 150 g/m² oranına uygun olarak, fırça, rulo veya boya tabancası ile yapılır. Tüm yüzeylere, açık alan bırakmamak şartı ile, 2 kat halinde uygulanır. ÇKS Temel İzolasyon Sıvası, katlar arasında gerekli kuruma süresi beklenerek, çelik mala yardımıyla uygulanmalıdır. Son kat olarak, tek kat su kesici, rulo ile uygulanarak işlem sonlandırılır.

Katlar arasında, hava sıcaklığına bağlı olarak, minimum 2 saat beklenerek uygulama yapılmalıdır. Ürün su bazlı olduğundan, içindeki suyun uzaklaşması ile kurur. Bu sebeple sıcaklık arttıkça kuruma süresi kısalmır. 10° C altında veya 30° C üzerinde uygulama önerilmez.

Ateşe Dayanıklılık: Kendiliğinden tutuşmaz, sıcak alevle maruz kaldığında alevi yaymadan kendiliğinden söner.

Avantajlar: Üretimde kullanılan özel bağlayıcı sebebi ile tabiat şartlarının aşındırıcı etkilerine çok yüksek mukavemet gösterir. Sıcak, soğuk ve sudan etkilenmez. Yüksek yapışma özelliği, herhangi bir noktada oluşabilecek deformasyonun diğer yüzeylerde oluşmasını önler. Monoblok sistem oluşturur; ek yeri, başlangıç-bitiş noktası yoktur. Bu özelliği sayesinde "yanma geciktirici kaplama" (fire retardant coatings) tanımlanmasına uyar.

HAZIRDIR SU VEYA BAŞKA MADDELERLE İNCELTMEYİNİZ

Acrylic Base Elastic Foundation Isolation Plaster Asphalt And Bitumen Free

Product Description: This unique product does not contain any petro-chemical compounds, bitumen, asphalt, rubber or mineral stones like shingles. It is a flexible foundation isolation plaster. ÇKS TEMEL has a very strong adherence on the surface and it is used as the last layer on roofing systems for isolation and it provides 100% water isolation and 15% thermal insulation. It's not affected by heat and cold. It does not ignite spontaneously. If exposed to flame, it will put out automatically without spreading the flame. Because of this feature, we can call this product a 'fire retardant coating'. It has special inorganic pigmented colors that reflect the UV lights.

Application: Apply ÇKS FIXER on the surface first, then apply the first layer of ÇKS TEMEL with roller brush. According to weather conditions, there must be a waiting period of at least 2 hours for each layer. This product is water based, it dries when the water evaporate. Because of that specialty, drying time is inversely correlated with air temperature. If the temperature is high, drying time becomes shorter. Do not apply below 10° C. To clean the tools, use water and if any spots left, clean with cellulosic thinner.

Drying time: Applying at 20° C, 2-3 mm thickness has a 2 hours drying period. Applying at 10° C, 2-3 mm thickness has a 4 hours drying period.

Consumption: Maximum 3 mm thickness, consumption is 3 kg for each square meters in two layers. Density, 0.9 kg/L thixotropic (without fluidity) solution.

READY TO USE. DO NOT ADD ANY WATER!

Ürün Özelliği / Product Features

Tüketim / Consumption (2 Kat / Coats) (Max. 3mm kalınlık)	3 kg / m ²	
Kuruma Süresi / Drying Time	İlk kuruma / Tack dry 2 Saat / Hours - Tam Kuruma / Complete dry 24 Saat / Hours (20° C)	
Yoğunluk / Density	0,9 kg / lt tixotropik	
Renk / Color	Siyah / Black	
Uygulama / Application	Mala / Steel trowel	
Çekme Mukavemeti / Tensile Strength	6 N	TS EN 1967
Kopma Uzaması / Breaking Strength	% 50	TS EN 1967
Su Aktarım Hızı / Water Permeability	0,098 g / (m ² *h) (Sınıf W3)	TS 7847
Su Buhan Difüzyon Değeri / Water Diffusion	21 g / (m ² *gün) (Sınıf V2)	TS 7847
Ambalaj Şekli / Package	18 kg Plastik Kova / Plastic Bucket	
Raf Ömrü / Shelf Life	12 Ay / Months (Açılmamış ambalajında / Sealed)	



Epoxlak

İki Bileşenli Epoksi Arakat Dayanım Laki



Ürün Tanımı

Epoksi esaslı, solvent içermeyen düşük viskoziteli, modifiye edilmiş, yüzey sertleştirme epoksi astarıdır. Kuru ve temiz pek çok yüzeye mükemmel aderansı olan bu sistem, reaksiyonunu tamamladıktan sonra su, tuz çözeltileri, bazlar, seyreltilmiş asitler, benzin ve mineral yağlarına dayanımlıdır. Tozuyan yüzeylerin empenye edilmesi, aşınmaya ve kimyasallara karşı korunması amacı için kullanılır. Ayrıca diğer epoksi ve poliüretan kaplamalarından önce astar kat olarak kullanılır.

Uygulama Alanları: Diğer epoksi ve poliüretan zemin kaplamalarından önce astar olarak; beton yüzeyleri empenye ederek aşınma ve tozumaya karşı korumak için; beton yüzeyleri kimyasallara karşı korumak için; beton tamiratlarında astar ve bağlayıcı olarak; macun ve harç imalatında bağlayıcı olarak; beton, taş, metal, tahta ve benzerlerini kendi aralarında ve birbirlerine yapıştırmakta, kullanılır.

Uygulama Talimatı:

Yüzey hazırlığı: Uygulama yapılacak yüzeyler kuru, temiz, taşıyıcı ve sağlam olmalıdır. Aderansı azaltacak toz, yağ, gres, boya ve benzeri her tür kir, uygulamadan önce tam olarak temizlenmelidir. Uygulama yapılacak yüzeyler çukur, kırık, segregasyon ve çatlak gibi hatalar içermemelidir ve

tozumamalıdır. Bu tür hatalar uygulamadan önce epoksi esaslı tamir harcı veya epoksi esaslı grout harcı ile düzeltilmelidir. Yüzey hazırlığı bilyalama (shot blasting) frezeleme, zımparalama veya benzeri mekanik yüzey aşındırma işlemleri ile yapılmalı ve tüm yüzeyler endüstriyel vakum aletleri ile tozdan arındırılmalıdır. Her koşul altında yüzey aderansı 1,5 N/mm² üstünde ve nem miktarı %4'ün altında olmalıdır. Uygulama sırasında zemin sıcaklığının şebnem noktasının +30° C üzerinde olmasına dikkat edilmelidir.

Uygulaması: Tek komponenttir. Karışım, yüzeye rulo veya fırça ile uygulanır.

Aletlerin Temizliği: Uygulamadan hemen sonra tiner ile yapılmalıdır.

Sarfiyat: 0,30 – 0,50 kg/m²

Ambalaj : 14 kg A + 7 kg B

Depolama: Kuru ve serin ortamda, orijinal ambalajında, açılmamış olarak depolayınız. Güneşte bırakmayınız ve dondan koruyunuz. 6 ay raf ömrü vardır.



Epoxy Based 2K Primer

Product Description: Impregnation products have two different functions. When used alone, they can provide a degree of surface stabilization. Designed to penetrate and seal concrete to prevent excessive dust formation caused by abrasion. Does not provide complete protection against chemical attacks. When used as a primer, their function is to fill and seal the surface pores and capillaries of the concrete prior to the application of following protection layers.

Area Of Use: For use over prepared substrates such as steel, aluminum and concrete in industrial, high maintenance commercials and institutional environments such as hospitals, schools, pharmaceutical houses, exterior storage tanks, institutional kitchens and manufacturing equipment. This primer/seal coat enhances adhesion by penetrating into concrete substrates and helps reduce bubbling or pinholes that may occur when coating porous substrates or when using a high build top coat. It can be used in conjunction with wet preparation methods because of its ability to be applied over damp substrates.

Surface Preparation: All surfaces must be firm, clean and well cured before coating. Newly poured concrete must age at least 30 days at temperatures over 70° F before coating. Form release agents, curing compounds, salts, hardeners and other foreign substance will interfere with adhesion and must be removed by sandblasting, shot blasting, mechanical scarification or suitable chemical means.

Application: Apply by roller brush

Consumption: 300-500 g per m²

Package: 14 kg A + 7 kg B

Shelf life: 6 Months



Epoxy-01

İki Bileşenli Epoksi Son Kat Kaplaması

Ürün Tanımı

Epoxy-01 zemin kaplama boyası, solventsiz epoksi reçine esaslı, kendiliğinden yayılan yüksek katı değerine sahip zemin kaplama malzemesidir. Solventlere, asitlere petrol ürünü kimyasallara dayanıklı, aşınma direnci yüksektir. Darbelere karşı yüksek mukavemet sağlayan zemin kaplama boyasıdır.

Uygulama Alanı: : Beton yüzeylerde kimyasal ve mekanik direncinin yüksek olması nedeni ile; hastaneler, gıda üretimi gerçekleştiren tesisler, okullar, spor alanları, oteller, soğuk hava depoları, otoparklar, ameliyathaneler, fuar ve sergi alanları vb. her alanda kullanılabilir.

Yüzeyin Hazırlanması: Uygulanacak zemin kuru olmalı, yağ ve kirden arındırılmış olmalıdır. Yeni beton yüzeyler 21 günlük prizlenme süresini doldurmuş olmalıdır. Son kat zemin, epoxy uygulaması öncesi ÇKS EPOXLAK ile ince film verecek şekilde astarlanmalıdır.

Güvenlik Önlemleri

- Çalışma ortamı iyi havalandırılmalıdır.
- Koruyucu gözlük kullanılmalıdır.
- Koruyucu eldiven kullanılmalı, deri ile her türlü temasından kaçınılmalıdır.
- Yutulduğunda zararlıdır.
- Gözle teması halinde gözler su ile bolca yıkanmalıdır.

Ambalaj: 20 kg A + 6 kg B

Ürün Özelliği / Product Features	
Katı / Solid Weight	98 - 99 Ağırlıkça %
Yoğunluk / Density	1,40 - 1,50 g/cm ³
Renk / Color	Talep edilen renk / Requested color
Parlaklık / Gloss	Parlak - Yarı mat / Semi gloss
Teorik Kaplama Miktarı / Coverage	0,500 - 0,600 kg/m ² (240-270 Mikron kuru film kalınlığı)
Uygulama Sıcaklığı / App. Temp.	5 ° C - 35 ° C
Uygulama Şekli / Application	Kirpi rulo, Taraklı mala / Roller
Karışım Oranı / Mixing	80 I. Komponent + 20 II. Komponent
Karışım Süresi / Mixing Time	25 - 30 Dk / Minutes
Kuruma / Drying Time	
Dokunma Kuruması / Tack Dry	10-15 Dakika / Minutes
İlk Kuruma / First Dry	2-3 Saat / Hours
Kuruma / Dry	24 Saat / Hours



Two Component Solvent Free Waterbase Epoxy Paint

Product Description: Used as a sealer or topcoat for concrete, wood, steel, or galvanized metal. Can be used where high chemical resistant coatings such as marine environments, chemical and industrial plants, power plants, food processing areas, concrete parapet walls, bridge pier caps and concrete floors. Displays excellent penetrating properties, which consolidates the concrete substrate. At the same time, it produces a surface coating/film that will exhibit outstanding water and chemical resistance, excellent resistance to acids, solvents, oils, and gasoline and a superior combination of impact, abrasion, and scuff-resistance. Should be considered for all interior concrete sealing applications where superior durability is required and solvent odors and flammability are not acceptable.

Advantages:

- Extremely hard and tough coating
- Superior corrosion resistance direct-to-metal
- Strong chemical resistance
- Excellent resistance to acids, solvents, oils and gasoline
- Flows and levels to a smooth finish
- Very low odor
- High-performance, advanced technology
- Highly stain resistant

Surface Preparation: The surface must be dry and dean from oil and dirt. The curing process of the concrete must be completed before the application. ÇKS EPOXASTAR must be applied on the surface as primer.

Package: 20 kg A + 6 kg B

Application: Apply by roller brush or trowel.

Mixing ratio: 80% I. Component and 20% II. Component





Pu-101

Uv Işınlarına, Araç Trafığına Ve Kimyasallara Dayanımlı Esnek Poliüretan Son Kat Kaplama

Ürün Tanımı

Poliüretan esaslı, çift komponentli, katı oranı yüksek, kürlenme sonrası elastik kalabilen ve çatlamayan, beton, ahşap veya metal yüzey için son kat PU kaplaması.

Uygulama Alanları: Her türlü yüzeyin su ve kimyasala karşı izolasyonunda; beton, ahşap, eternit, taş, her türlü metal satıhta; fabrika, hastane ve atölyelerin zemin kaplamalarında; beton yüzeylerde; temel, dış cephe ve kuzey cephe izolasyonlarında; soğuk hava depolarında; derz, çatlak ve dilatasyon tamirinde; asit, alkali ve diğer korozif kimyasallara karşı dayanıklılık istenilen zemin kaplamalarında, kullanılmaktadır.

Avantajları

- Korozyondan korur, alkalilere ve baz asitlere dayanıklıdır.
- Mantar ve bakterilerden etkilenmez.
- UV ışınlarından etkilenmediğinden, güneş ışınlarına dayanıklıdır.
- Uygulandığı yüzeye göre aderansı yüksek olup, yaşlanmaya karşı dirençlidir.
- Su, asitli su, tuz solüsyonlarına, gres yağına ve petrole karşı dayanıklı, aynı zamanda geçirimsizdir.

Ürün Özelliği / Product Features

Tüketim / Consumption (2 Kat / Coats)	0,7 – 1,7 kg/m ²
Kuruma süresi / Drying time	İlk kuruma / Tack dry 8 Saat / Hours – Tam kuruma / Complete dry 48 Saat / Hours (20° C) / 5 saat (10° C)
Yoğunluk / Density	A Komponenti 1,3 / cm ³ - Sertleştirici 1,2 g / cm ³
Renk / Color	Zemin rengi isteğine göre / Various colors
Uygulama / Application	Çekçek, Rulo, Püskürtme / Roller and spraying
Isı Dayanımı / Thermal Resistance	-40° C / +280° C
Uygulama Süresi / Application Time	-2° C / +25° C ısı aralığında 30 dakika (5° C üzerinde tavsiye edilir)
Karışım Oranı / Mixing Ratio	5 -1 ağırlıkça
Gerilme Mukavemeti / Tensile Strength	30 kg / cm ² DIN 53455
Eğilme Mukavemeti / Flexural Strength	45 kg / cm ² DIN 53452
Kopma Uzaması / Breaking Strength	% 5-15
Sağlığa Uygunluk / Health	Tam kuruma gerçekleştiikten sonra sağlığa zararı yoktur / No Risk After Cured
Ambalaj Şekli / Package	20 kg A + 4 kg B takım / set - Metal Kova / Metal Bucket
Raf Ömrü / Shelf Life	12 Ay / Months (Açılmamış ambalajında / Sealed)



Uygulama Talimatı

- Ana malzeme 5 oran, sertleştirici malzeme 1 oran olarak, birlikte en fazla 2-3 dakika, temiz bir çubuk veya elektrikli mikser ile karıştırılarak uygulamaya hazır hale getirilir.
- Uygulama; isteğe göre fırça, rulo veya havasız püskürtme yöntemi ile gerçekleştirilebilir.
- Uygulama sıcak ortamda (yaz / 25° C üstünde) 30 dakika, soğuk ortamda (kış) 30-45 dakika içerisinde bitirilmelidir.
- Yüzeylerin durumuna göre, istenirse, %3-5 oranında selülozik veya poliüretan tiner ile inceltilecek astar kat çekilebileceği gibi, bu kat üzerine en azından bir kat inceltme yapılmadan uygulanmalıdır.

Sarfiyat

- Beton Yüzey: 0,900 – 1,7 kg/m²
- Metal Yüzey: 0,700 – 1,2 kg/m²

Depolama Şartları: Doğrudan güneş ışığı almayan, ağzı kapalı ambalajlarda, 5-35° C arasında depolayınız. Kullanılmadığında ambalajın ağzını kapalı tutunuz. Donmaktan koruyunuz.



Elastic Polyurethane Based Topcoat For Floors

Product Description: Two component polyurethane based topcoat with high solid content for concrete, metal, ceramic and wood floors with UV and chemical resistance.

Area of Usage: On the floor and wall surfaces of factories, hospitals, workshops, kitchens, water depots, warehouses etc. where there is a need for water repelling, UV, chemical and mechanical resistance.

Advantages

- Anticorrosive and resistant to diluted alkalis
- Mildew and bacteria free
- High UV resistance
- Strong adherence
- Waterproofing and resistance to aliphatic solvents
- Strong mechanical resistance and elasticity

Application

- Surface must be clean and dry. Dust, oil, grease, old coatings, rust, waxes etc. should be cleaned.
- Concrete residual moisture max. 4%.
- Stir 5 units of component A with 1 unit of hardener max. 2-3 minutes with a clean stick or a low speed electric mixer (300-400 rpm).
- Can be applied by roller, brush or spraying method.
- Application must be completed in 30 minutes at 25° C summer time and in 45 minutes in cold weather at winter.
- Depending on the condition of the surface, it can be thinned with %3-5 Cellulosic or Polyurethane thinners for primer coating, but there must be applied at least one layer of topcoat over the priming.
- After approx. 5 minutes the applied coating should receive a spiked roller in order to achieve an excellent finish, and also to assist in removing any entrapped air.
- After application completed, there should not be any water exposure or walking on the surface for at least 4 hours.

Consumption

- Concrete Surface: 0.900 – 1.7 kg/m²
- Metal Surface: 0.700 – 1.2 kg/m²

Storage: Store in dry conditions and at room temperatures (15-25° C), in original containers.



Pu-101 Astar

Gezilebilir Yüzeyler İçin %300 Esnek Poliüretan Astar

Ürün Tanımı

Poliüretan esaslı, çift komponentli, katı oranı yüksek, kürleşme sonrası elastik kalabilen ve çatlamayan şeffaf beton, ahşap ve metal yüzey astarı.

Uygulama Alanları: Her türlü yüzeyin; su ve kimyasallara karşı izolasyonunda; beton, ahşap, eternit, taş ve her türlü metal satıhta; fabrika ve atölyelerin zemin kaplamalarında; beton yüzeylerde; asit, alkali ve diğer korozif kimyasallara karşı dayanıklılık istenilen zemin kaplamalarından önce, üzerine sürülecek boyalara iyi bir zemin ve korozyon koruyucu olarak ve tozuyan yüzeyinlerin sertleştirilmesi için kullanılmaktadır.

Avantajları:

- Korozyondan korur, alkalilere ve baz asitlere dayanıklıdır.
- Mantar ve bakterilerden etkilenmez.
- UV ışınlarından etkilenmediğinden güneş ışınlarına dayanıklıdır.

- Uygulandığı yüzeye göre adersanı yüksek olup, yaşlanmaya karşı dirençlidir.
- Su, asitli su ve tuz solüsyonlarına, gres yağı ve petrole karşı dayanıklı aynı zamanda geçirimsizdir.

Uygulama Talimatı:

- Uygulama yapılacak alan kir, yağ, pas vb. gibi maddelerden iyice temizlenmelidir. Beton yüzeyler kuru ve temiz olmalıdır. Eski ve yıpranmış yüzeylerde (aşınmış, gevşemiş ve mekanik mukavemetini kaybetmiş) gerekli onarımlar yapılmadan astar uygulanmamalıdır. Beton pirizini almış ve tamamen kurumuş olmalıdır.
- Ana malzeme 2 oran, sertleştirici malzeme 1 oran olarak hazırlanmalıdır. Yüzeylerin durumuna göre, istenirse, %3-5 oranında selülozik veya poliüretan tiner ile birlikte, en fazla 2-3 dakika elektrikli mikser ile karıştırılarak uygulamaya hazır hale getirilir.

- Uygulama; isteğe göre fırça, rulo veya havasız püskürtme yöntemi ile gerçekleştirilebilir.
- Uygulama 2 saat içerisinde bitirilmelidir.
- Tek kat uygulama yeterlidir.
- Uygulama sonrasında 36-40 mikron kalınlığında kuru film tabakası elde edilir.
- Uygulama yapılan yüzey en az 4 saat boyunca ıslatılmamalı, üzerinde yürünmemeli ve korunmalıdır.
- 6-8 saat sonra kuruyan astarın üzerine ÇKS PU 101 uygulamaları gerçekleştirilir.

Sarfiyat:

- Beton Yüzey: 200 g/m²
- Metal Yüzey: 125 g/m²
- Ahşap, eternit vs. : 150 g/m²

Depolama Şartları: Doğrudan güneş ışığı almayan, ağız kapalı ambalajlarda 5-35° C arasında depolayınız. Kullanılmadığında ambalajın ağzını kapalı tutunuz. Donmadan koruyunuz.



300% Elastic Polyurethane Based Primer

Product Description: Two component polyurethane based primer, to be applied before the application of ÇKS PUR101 topcoat. After curing, becomes elastic for crack free surface.

Area of Usage: On the floor and wall surfaces of factories, hospitals, workshops, kitchens, water depots, warehouses etc. where there is a need for water repelling or UV, chemical and mechanical resistance.

Advantages:

- Anti-corrosive and resistant to diluted alkalis
- Mildew and bacteria free
- High UV resistance
- Strong adherence
- Waterproofing and resistance to aliphatic solvents
- Strong mechanical resistance and elasticity

Application:

- Surface must be clean and dry. Dust, oil, grease, old coatings, rust, waxes etc. should be cleaned.
- Concrete residual moisture max. 4%.
- Stir 2 units of component A with 1 unit of hardener max. 2-3 minutes with a clean stick or a low speed electric mixer (300-400 rpm).
- Can be applied by a roller, brush or spraying method.
- Application must be completed in 2 hours. The finished filming is 36/40 micron.
- Depending on the condition of the surface, it can be thinned with 3-5% Cellulosic or Polyurethane thinners for primer coating, but there must be at least one layer of topcoat applied over the priming.
- After approx. 5 minutes the applied coating should receive a spiked roller in order to achieve an excellent finish, and also to assist removing any entrapped air.
- After application is complete, there should not be any water exposure or walking on the surface for at least 4 hours.
- 6-8 hours later, ÇKS PU 101 can be applied as the topcoat.

Consumption:

- Concrete Surface: 200 g/m²
- Metal Surface: 125 g/m²
- Wood, eternit vs.: 150 g/m²

Storage: Store in dry conditions and at room temperatures (15-25° C), in original containers.

Ürün Özelliği / Product Features	
Tüketim / Consumption (2 Kat / Coats)	125-200 g / m ²
Kuruma süresi / Drying Time	4 Saat / Hours – Tam Kuruma / Complete dry 8 saat (20° C) / 5 saat (10° C)
Yoğunluk / Viscosity	A Komponenti 1,2 g / cm ³ - Sertleştirici 1,2 g / cm ³
Renk / Color	Şeffaf bal renginde / Transparent honey color
Uygulama / Application Tools	Çekçek, Rulo, Püskürtme / Roller and Spraying
Isı Dayanımı / Thermal Resistance	-40° C / +280° C
Uygulama Süresi / Application Time	-2° C / +25° C ısı aralığında 2 saat (5° C üzerinde tavsiye edilir)
Karışım Oranı / Mixing Ratio	2-1 Oranında ağırlıkça / 2 to 1 ratio by weight
Basma Dayanımı / Compressive Strength	30 N / mm ²
Eğilme Dayanımı / Flexural Strength	4 N / mm ²
Esneklik / Elongation	% 200 üzerinde
Sağlığa Uygunluk / Health	Tam kuruma gerçekleştiikten sonra sağlığa zararı yoktur / No risk after cured
Ambalaj Şekli / Package	10 kg A + 5 kg B takım / set - Metal Kova / Metal Bucket
Raf Ömrü / Shelf Life	12 Ay / Months (Açılmamış ambalajında / Sealed)

Putrans



Şeffaf Likid, 1K, UV Dayanımlı, Su Geçirmez Poliüretan;
Modifiye Doğaltaş, Fayans ve Beton Üzeri Son Kat Koruma

Ürün Tanımı

Uzun ömürlü su izolasyonu ve yaya trafiği dayanımı için kullanılan, şeffaf, sert elastik, tek bileşenli alifatik poliüretan, yüksek sertlikte kaplama malzemesidir. ÇKS PUTRANS eşsiz saydam bir koruma (nemleme tetikleyici) sağlar ve diğer benzer sistemlerin aksine nemle tepkime göstermez ve baloncuk oluşturmaz. Yüzeyin rengini ve canlılığını korur.

Uygulama Alanları:

- Balkon ve terasların izolasyonu.
- Cam ve metal hasır takviyeli camın izolasyonu
- Cam tuğla duvarların su izolasyonu.
- Doğal taşların izolasyonu ve korunması.
- Ahşap izolasyonu ve korunması.
- Metal yüzeylerin su izolasyonu.
- Şeffaf plastiklerin (GFK polikarbon vb.) su izolasyonu.

Uygulama Şekli: Boya uygulanacak yüzeyler kirden, yağdan, pastan, gresten, gevşek kısımlardan ve diğer yabancı malzemelerden arındırılmış olmalıdır. İki veya üç kat halinde 0,8-1,2

kg/m², şeklinde uygulanmaktadır. Bu miktardaki uygulama, rulo ile uygun koşullar altındaki düz bir yüzeye yapılmalıdır. Yüzeydeki gözeneklere, ısıya, neme, uygulama yöntemine ve gerekli ince işlere bağlı olarak tüketim miktarı değişebilir.

Avantajları:

- UV dayanımı vardır.
- Sararma yapmaz.
- Hasarlı cam yüzeylerin su izolasyonunu sağlayarak kırılma durumunda camın parçalara ayrılmasını önler.
- Üzerinde yürünür.
- Yüzeye tam yapışır.
- Oksitlenen plastik yüzeylere şeffaf görünüm kazandırır.
- Mineral yüzeyleri asit yağmuru, buhar ve donmalara karşı korur.
- Alkali direncini yıllarca korur.
- Ek yersiz su yalıtımı sağlar.

Transparent Liquid, 1k, UV Stable, Waterproofing Polyurethane Topcoat for Protection of Natural Stone, Tile, Metal, Concrete and Concrete Surfaces

Product Description: ÇKS PUTRANS is a transparent, hard-elastic, one component, aliphatic polyurethane, high solids coating, used for long-lasting waterproofing. This high technology coating is UV-stable, non-yellowing, weather stable, alkali and chemical resistant; and even after aging it remains transparent and elastic. Protects and waterproofs mineral surfaces against water penetration, frost, smog and acid rain. Aged and oxidized plastic surfaces look more transparent after coating with ÇKS PUTRANS. It waterproofs damaged glass surfaces and prevents shattering in case of breaking. It is used also as a transparent binder resin for sand carpet floor coating applications, especially in exterior applications where flexibility and UV stability is required. It uses a unique curing system (moisture triggered), and unlike other similar systems it does not react with moisture (moisture-cured) and does not form bubbles.

Area of Usage: Transparent waterproofing of Balconies and Terraces, Ceramic surfaces, Glass, Glass-Brick walls, Natural Stones, Transparent Plastics (e.g. Polyacrylate, Polycarbonate); Transparent waterproofing and protection of Wood .

Application: 0.8 - 1.2 kg/m² in two or three layers. This coverage is based on application by roller onto a smooth surface in optimum conditions. Factors like surface porosity, temperature and application method can alter consumption.

Advantages:

- UV stable,
- Resistant to water and frosting,
- Crack-bridging,
- Resistant to detergents, oils, sea water and domestic chemicals,
- Maintains its mechanical properties over a temperature span of -40° C to +90° C,
- Provides water vapor permeability and the surface can breathe,
- Good domestic pedestrian traffic,
- Forms seamless transparent membrane.

Ürün Özelliği / Product Features

Tüketim / Consumption	0,8 - 1,2 kg / m ²	
Kuruma Süresi / Drying Time	İlk kuruma / Tack dry 2 Saat / Hours - Tam Kuruma / Complete dry 24 Saat / Hours (20° C)	
Yoğunluk / Density	1,2 kg / L tixotropik	
Renk / Color	Şeffaf / Transparent	
Uygulama / Application	Rulo Fırça / Roller	
Çekme Mukavemeti / Tensile Strength	6,04 N	TS EN 1967
Kopma Uzaması / Breaking Strength	% 110	TS EN 1967
Su Aktarım Hızı / Water Permeability	0,098 kg / (m ² *h) (Sınıf W3)	TS 7847
Su Buhan Difüzyon Değeri / Water Diffusion	21 g / (m ² *gün) (Sınıf V2)	TS 7847
Ambalaj Şekli / Package	17 kg / 5 kg Metal Teneke Kutu / Metal Tin Can	
Raf Ömrü / Shelf Life	12 Ay / Months (Açılmamış ambalajında / Sealed)	



Betokür-25

Hidrasyon Azaltıcı Akrilik Beton Kür Solüsyonu

ÇKS Katkı Malzemeleri



Ürün Tanımı

Su bazlı, akrilik esaslı, kullanıma hazır, sıvı, beton kür malzemesi.

Kullanım Alanları: Taze dökülmüş beton ve tüm yüzey sertleştirici uygulamalarının üzerine, beton kür işlemi için uygulanır. Otoparklar, garajlar, malzeme depoları, fabrikalar, insan trafiğinin yoğun olduğu alışveriş merkezleri, endüstriyel yapılar, uçak hangarları, apron alanları, helikopter pistleri gibi yerlerde kullanılır. Suyu betonun bünyesinde tutarak en yüksek dayanım gelişimini sağlar. Hızlı kurumayı engellediği için rötreyi de engeller.

Uygulama Şekli: Uygulama; fırça, rulo veya püskürtme şeklinde yapılmaktadır. ÇKS BETOKÜR-25 uygulaması, hava sıcaklığına bağlı olarak, tüm master, perdahlama, sertleştirici uygulamaları bittikten 0,5-2 saat sonra uygulanır. Fırça ve rulo ile uygulama yapılırken yüzeye zarar vermemek için betonun yeterli priz alması gerekmektedir.

Teknik Özellikler

- Plastik rötrenin neden olduğu çatlamları azaltır
- Betonun hedef dayanımına ulaşmasına yardımcı olur
- Büzülmeyi en aza indirir
- Yüzeydeki tozumu azaltır
- Don dayanımını artırır

- Kanaviçe, çuval vb. kaplama ve sulama gibi pahalı ve yorucu metotların yükünü hafifletir
- Depolama sırasındaki ayrışma minimum derecede olduğundan sprey setlerinin tıkanma riski çok azdır

Sarfiyat: Uygulama şekline, nem, sıcaklık ve rüzgar durumuna göre 0,15-0,25 kg/m²'dir.

Avantajları: Islak malzemelere, kaplama veya sulama gibi kür yöntemlerine alternatif olarak daha etkin ve daha ekonomiktir. Her türlü beton yüzeyde kolaylıkla uygulanabilir.

Ambalaj: 30 kg'lık plastik bidonlarda ve 200 kg'lık varillerde.

Raf Ömrü: Orijinal ambalajlarında en az 1 yıldır. Direkt güneş ışığından uzak yerlerde saklanmalıdır. Çocukların erişemeyeceği yerlerde depolanmalıdır. Depolama alanları havalandırılmalıdır.

Dikkat: Açık alanlarda kütleme işlemi yapılırken uygulama yüzeyi 24 saat boyunca dış etkenlerden korunmalıdır. Uygulama esnasında, koruyucu eldiven, gözlük ve maske kullanılmalıdır. Malzemelerin tahriş edici etkilerinden dolayı, bileşenler cilde ve göze temas ettirilmemelidir, temas etmesi halinde hemen bol su ve sabunla yıkanmalı, yutulması durumunda acilen doktora başvurulmalıdır.

Teknik Özellikleri	
Renk / Color	Beyaz sıvı / White liquid
Yoğunluk / Density	0,95 - 1,0 kg / L
Kuruma Süresi / Drying Time	135 dakika / minutes
Uygulama / Application	Mixer ile karıştırma / Mixer
Uygulama Yüzey Sıcaklığı / Application Surface Temperature	5-35° C



Hydration Retarder Admixture

Product Description: Acrylic based ready to use liquid Retarder Admixture which extends the time to commencement of transition of the mix from the plastic to the rigid state. Suitable for spray application of freshly poured concrete. It ensures full hydration of the cement so increases the strengths.

ÇKS BETOKÜR-25 is used to slow down the speed of the reaction between cement and water by slowing down the growth of the hydration products and/or reducing the rate of water penetration to the cement particles. By this, concrete stays workable for longer than it would otherwise have been.

Area of Use

- In hot weather (above 20° C) to prevent early stiffening
- To increase workability time, when used in conjunction with plasticizers
- When a large pour of concrete need several hours to place
- To place concrete in several layers without cold joints
- For mass concrete, to reduce maximum temperature
- To extend the possible time between mixing and placing (E.g. for long transport time)
- Prevent setting of the concrete in the truck in case of delay or damage

Application: Fresh concrete and surface hardener should be hardened sufficiently in order to prevent damage on the surface. It has to be applied on fresh concrete by spraying method or with the help of a brush or roller provided there is no accumulation on the surface. To ensure an even application by spraying the distance between nozzle and surface should be in between 0.5 and 1.0 meter. Be careful to achieve a good and even distribution. Drying time of the material is approximately 135 minutes (+20° C).

Consumption: 0.15 – 0.25 kg/m² depends on the surface, application type and whether conditions.

Packaging: 30 kg plastic pails or 200 kg metal barrels.

Shelf Life: It should be stored in a cool, dry place above 5° C. Shelf life of unopened container in correct storage conditions is at least 12 months.

Note: The content of the container must be stirred before the application. The concrete substrate should be hardened sufficiently. Clean tools immediately after use with water. ÇKS BETOKÜR-25 is delivered in ready to use packages. Solvents or water should not be added to the mixture during the application. Do not apply on surfaces with pedestrian or vehicle traffic.





Kristo

Siva ve Şaplar İçin Su Geçirimsizlik Sağlayan,
Kristalizasyon Özellikli Harç Katkısı

Ürün Tanımı

Beton, şap ve siva gibi çimento esaslı harçlara eklenerek su geçirimsizlik özelliğini artıran, sıvı halde kullanılan harç katkı solüsyonudur.

Özellikleri: Su geçirimsizlik özelliğinin yanı sıra harcı platifiye eder ve kullanım kolaylığı sağlar. Çökme ve ayrışmayı engeller. Ayrıca akışkanlaştırıcı ve su itici özelliği vardır. Katkı olarak kullanıldığında yapışma gücünü artırır. Uygulandığı beton yapıdaki serbest kireç partikülleri ile tepkimeye girerek kristal üretir ve su yalıtımı sağlar. Tüm çimento ve çimento-kireç esaslı harçlar ile uyumludur.

Uygulama Alanları

- Mineral esaslı tamir harçları, siva, şap ve beton için
- Beyaz çimento esaslı prekast eleman imalatında
- Su geçirimsiz dış cephe siva karışımında
- İzolasyon sıvası karışımında
- İnce siva öncesi serpme siva karışımında
- Fayans yapıştırıcılarında
- Söve yapıştırıcılarında

Uygulama: Hazır harcın içine direkt olarak dökülmemelidir. ÇKS KRISTO, ağırlığının 14 katı su ile iyice karıştırılır. Kuru çimento, bu su ile karıştırılmış ÇKS KRISTO karışımı kullanılarak kıvama getirilir. Siva ve şapta oluşabilecek çatlakların önlenmesi için, priz süresi boyunca normal ıslatma işlemi yapılmalıdır.

Tüketim: 1 cm kalınlığında 1 m² siva için 200 g ÇKS KRISTO kullanılır.

Depolama Şartları: Doğrudan güneş ışığı almayan, ağzı kapalı ambalajlarda, 5-35° C arasında depolayınız. Kullanılmadığında ambalajın ağzını kapalı tutunuz. Donmadan koruyunuz.

Acrylic Base Additive For Improving The Mechanical Properties Of Cement Mortars

Product Description: Acrylic-based resin with polymers and modifying agents, developed to increase the mechanical properties of cement mortars and their adhesion to surfaces. Thanks to its properties, it provides great resistance to mortars against atmospheric agents, U.V. rays, heat, aging and wear. It reduces the percentage of water in the mix. It limits the cracks caused by shrinking. It slows down evaporation. The resin is a whitish liquid, with viscosity slightly higher than water that remains stable during frost and thaw cycles. It is used; as additive to mortars for plaster patching and remaking of cement surfaces; as additive in special mortars to increase adhesion and elasticity; to allow uniform drying; and as air-entraining agent in restoring mortars.

Application: The surface must be clean, with no parts detached or residues or paints, oils, greases, etc. Use a water based sand blaster or a pressure water spray to clean the surface. Dry mix the cement and the inert material (sand and/or gravel), on the side, dilute the resin with water and add to the mix slowly. For patching concrete surfaces, use resin instead of water in the mix. For large surfaces, dilute the resin in the water with ratio 1:2. In traditional and restoring plasters, dilute the resin in the water with ratio 1:3. In special mortars, dilute according to the instructions.

Area of Use: Can be mixed with all kind of cement products and mortars.

Consumption: 1 cm thickness, 1 m² plaster 200 g ÇKS KRISTO needed.



Ürün Özelliği / Product Features	
Tüketim / Consumption (1 cm, 1 m ² siva)	200 g
Kuruma Süresi / Drying Time	5 Saat / Hours (20° C) - 12 Saat / Hours (10° C)
Yoğunluk / Density	0,97 g/cm ³
Renk / Color	Şeffaf / Transparent
Uygulama / Application	Mixer ile karıştırma / Mixer
Ambalaj Şekli / Package	20 kg Plastik Bidon / Plastic Jerry Can
Raf Ömrü / Shelf Life	12 Ay / Months (Açılmamış ambalajında / Sealed)





Saten Alçı Bideri

Bakterisit-Fungist ve Antikorrosiv Özellikli Akrilik Esanslı Saten Alçı Macun Komponent Malzemesi

Ürün Tanımı

Özellikle dış ve iç mekanlarda uygulanacak olan akrilik, plastik, sentetik ve diğer her türlü boya benzeri malzemenin altına çekilmesi öngörülen macun uygulamalarında kullanılır. Beton, siva, ahşap, betopan, alçıpan, YTONG vb. gibi birbirinden çok değişik özelliklere sahip yüzeylere ALÇI veya SATEN ALÇI ile karıştırılarak, problemsiz ve sağlam bir altyapı elde edilmesini sağlar. Bakteri, küf ve korozyon oluşumunu engeller. Özel modifiye, hybrid, akrilik, reçine esaslı, bağlayıcı vazifesi üstlenen bir malzemedir.

Özellikleri

- Çok özel yapışkan ve elastiki akrilik yapısı sayesinde SATEN ALÇI taneciklerini sararak, alçının dokusunu mekanik olarak sağlamlaştırır, FİKSE EDER.
- Sudan etkilenmesini önler, SEALER ETKİSİ YAPAR.
- Bünyesindeki su alçının hidrat oluşumunu sağlar, yapışkan yapısı sayesinde ise birbirinden çok farklı zeminlerle bağdaşmayı ve ADERANSI SAĞLAR
- Alçının alkalin etkisini yalıtıldığından, boyaların sabunlaşarak kabarmasını önler, PASİFE EDER.
- Saten alçının emiciliğini azalttığı için LAMİNE EDER.

- İlk kat boya sarfiyatını da azaltır EGALİZE EDER.
- Bakterisit – Fungisit özellikleri sayesinde özellikle dış cephelerde ve yüksek nem oranlı ortamlarda mantar ve yosun türü kontaminasyonları etkisiz hale getirir.
- Antikorrosiv özelliği sayesinde alçılı uygulamalarda sık sık gözlenen pas kusmasını önler, hatta demir aksam üzerine dahi uygulanabilir.

Uygulama Talimatı: Genelde SATEN ALÇI'lı uygulamalarda su yerine ÇKS SATEN ALÇI BİNDERİ kullanılmalıdır. İyi sonuç elde etmek için yeterli büyüklükteki bir kabın içine ilk başta arzu edilen miktarda ÇKS SATEN ALÇI BİNDER boşaltılır, sürekli karıştırılarak aynı miktarda SATEN ALÇI azar azar üstüne ilavesi edilerek macun kıvamına dönüştürülür. Ardından ek ÇKS SATEN ALÇI BİNDER ilavesi ile karışımın kıvamı uygulamanın amacı ve uygulamacının el yordamına göre ayarlanır. Karışımın son oranı %40-45 ÇKS SATEN ALÇI BİNDER'e %55-60 SATEN ALÇI şeklinde olur. Dış mekanlarda aynen yukarıdaki gibi uygulanması gerekir. İç mekanlardaki uygulamalarda ise ÇKS SATEN ALÇI BİNDER miktarını kısmen su ile ikame etmek mümkündür.

Depolama Şartları: Doğrudan güneş ışığı almayan, ağzı kapalı ambalajlarda 5-35° C arasında depolayınız. Kullanılmadığında ambalajın ağzını kapalı tutunuz. Donmaktan koruyunuz.

Bactericidal-Fungicide-Anticorrosive Gypsum Plaster Binder

Product Description: Used as a sealer or topcoat for concrete, wood, steel, or galvanized metal. Can be used where high chemical resistant coatings such as marine environments, chemical and industrial plants, power plants, food processing areas, concrete parapet walls, bridge pier caps and concrete floors. Displays excellent penetrating properties, which consolidates the concrete substrate. At the same time, it produces a surface coating/film that will exhibit outstanding water and chemical resistance, excellent resistance to acids, solvents, oils, and gasoline and a superior combination of impact, abrasion, and scuff-resistance. Should be considered for all interior concrete sealing applications where superior durability is required and solvent odors and flammability are not acceptable.

Advantages:

- Extremely hard and tough coating
- Superior corrosion resistance direct-to-metal
- Strong chemical resistance
- Excellent resistance to acids, solvents, oils and gasoline
- Flows and levels to a smooth finish
- Very low odor
- High- performance, advanced technology
- Highly stain resistant

Surface Preparation: The surface must be dry and dean from oil and dirt. The curing process of the concrete must be completed before the application. ÇKS EPOXASTAR must be applied on the surface as primer.

Application: Apply by roller brush or trowel.

Mixing ratio: 80% I. Component and 20% II. Component.

Ürün Özelliği / Product Features	
Tüketim / Consumption	%40-45 1 cm, 1 m ² siva
Kuruma Süresi / Drying Time	5 Saat / Hours (20° C) - 12 Saat / Hours (10° C)
Yoğunluk / Density	0,97 g / cm ³
Renk / Color	Şeffaf / Transparent
Uygulama / Application	Mixer ile karıştırma / Mixer
Ambalaj Şekli / Package	20 kg Plastik Bidon / Plastic Jerry Can
Raf Ömrü / Shelf Life	12 Ay / Months (Açılmamış ambalajında / Sealed)





Decopowder

Dekoratif Toz Boya; Su ile Karıştırılarak Kullanıma Hazır
Hale Gelen Plastik Dış ve İç Cephe Boyası

Ürün Tanımı

ÇKS DECOPOWDER su ile karıştırıldığında renklenen, dış ve iç cepheler için kullanıma hazır hale gelen, dekoratif toz boyadır. Karışımı yapmak için özel bir suya ihtiyaç duymaz. Musluk suyu ile karıştırılarak hazırlanabilir.

Özellikleri

- Standard boyalardan hiçbir farkı yoktur.
- Alkali ortamlara dayanıklıdır.
- Su buharı geçirimsizdir; yüzeyin nefes almasını engellemez.
- Rengi solmaz.
- Silinebilir.

Avantajları

- Toz halinde olduğu için suyun buharlaşması veya donmasında etkilenmez.
- Su taşınmaz, navlun maliyetlerinde avantaj sağlar.
- Ufak bir depolama alanına ihtiyaç duyar.
- Depolanırken boyada bozulma olmaz.
- Düşük yatırım maliyeti ile boya fabrikası kurma olanağı sağlar.
- İhracatta navlun avantajı sağlar.

Uygulama: Yüzey ÇKS FIXER ile astarlanmalıdır. 1 birim suya, 1 birim Toz Boya, plastik kova içerisinde iyice karıştırıldıktan sonra, boya sürülmek üzere kullanıma hazır hale gelir. Rulo ile duvara sürülür.

Renkler: Standart kartela renkleri.

Tüketim: Yüzeyin emiciliğine göre 2 kat uygulamada 0,400-0,550 g/m²'dir.

Ready To Mix Plastic Paint For Interior And Exterior Applications

Product Description: ÇKS DECOPOWDER is an active ingredient of a paint in powder form. Has 100% active paint concentrate to which water can be added on site to make a pure acrylic paint dispersion with a life guarantee of over five years.

Technical Specifications:

- Same standards of water-based paints
- Alkali resistance
- Water diffusion capability
- UV resistance
- **Washable**

Advantages:

- It won't suffer evaporation and freezing
- Water doesn't have to be carried, so transportation cost is low
- Requires less place for warehousing
- Chemical structure won't change by time
- With low investment, can build a paint factory
- Cost advantage for exporting goods

Application: Apply ÇKS FIXER as primer undercoat. Mixing ration is 1:1 (10 kg powder mix with 10 kg water). Stir 10 minutes in a plastic bucket then apply by roller.

Color: Standard color in catalog.

Consumption: In two layers of application 0.400-0.550 g/m².



Ürün Özelliği / Product Features

Tüketim / Consumption (2 Kat / Coats)	Yüzeyin emiciliğine göre 0,400-0,550 g/m ²
Renk / Color	Standart kartela renkleri / Standart in color books
Uygulama / Application	Mixer ile karıştırma / Mixer





Radyan

Radyan Isı Bariyeri ile Isıyı Emmeyen
Yansıtıcı Yalıtımlı Boya

Ürün Tanımı

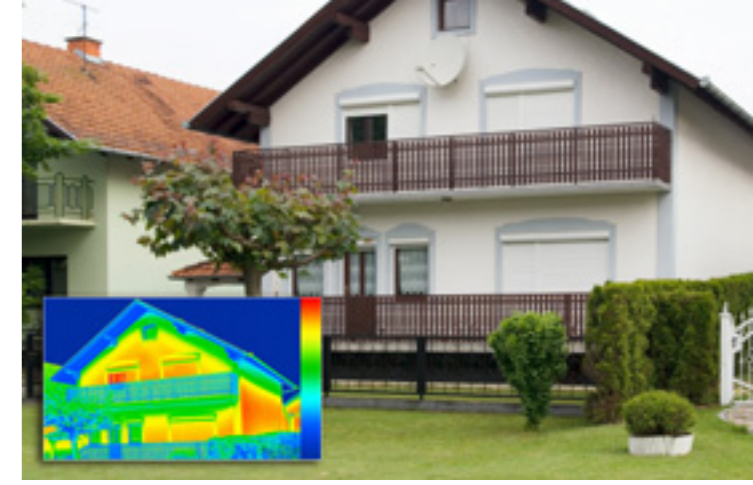
Düşük ısı iletkenlik değerine sahip, NASA tarafından Uzay shuttle programı çerçevesinde geliştirilmiş bor kaplı seramik mikro kürecikleri içeren, elastomerik reçine esaslı, iç ve dış cephede ısı ve su yalıtımı sağlayan özel bir kaplamadır. Ortam ısısının ışıma ile iletimini engeller. Ortam ısısını üzerine uygulandığı materyale 10-15 derece düşürerek iletir. İç cephe duvar ve tavan kaplaması olarak kullanıldığında içeride oluşan radyan ısıyı yine içeriye yansıtmakta, çatılarda veya dış cephe duvarlarında kullanıldığında güneş ışınları ile gelmekte olan radyan ısıyı tekrar dışarıya yansıtarak yüzey ısınmasını önler. Uygulandığı yüzeylerin ısıyı emme oranını, yüzeye çarpan ısı dalgalarını yansıtarak önemli ölçüde ısıyı düşürür ve ısı tasarrufu sağlar. %100 su geçirmezdir.

Uygulama: Boya uygulanacak yüzeyler kirden, yağdan, pastan, gresten, gevşek kısımlardan ve diğer yabancı malzemelerden arındırılmış olmalıdır. Yüzeye ÇKS FIXER Su İtici Astar sürülmelidir. Kullanmadan önce iyice karıştırılmalıdır. Ürün inceltmeden rulo veya fırça ile 2 tam kat uygulama yapılmalıdır. İlk kat kuruduktan sonra ikinci kat uygulama yapılmalıdır. İki kat uygulama arası 2 saat beklenmelidir. uygulama arası 2 saat beklenmelidir.

HAZIRDIR. SU VEYA BAŞKA MADDELERLE İNCELTMEYİNİZ

Radiant UV Reflecting Thermal Isolation Paint With %100 Waterproofing

Product Description: High performance MS modified elastomeric resin- based special top coating paint developed within the framework of Space Shuttle Program by NASA. Ceramic micro-spheres provides low thermal conductivity value. Along with thermal isolation, it is 100% waterproofed. The application saves energy up to 40% in heating and cooling costs in buildings depending on the number of layers. By reflecting UV rays it reduces the temperature up to 10° C exposed on the surface.



Application: Surface must be clean and free of dirt, oil, rust, grease, loose parts and other foreign materials. It should be mixed before use. ÇKS FIXER primer must be applied on the surface first. The product is applied with a brush or roller in two layers without dilution. After the first layer has dried, the second layer should be applied. Wait two hours between two layered application.

Ürün Özelliği / Product Features	
Renk / Color	Beyaz ve açık renkler / White and some light colors
Parlaklık / Gloss	Yarı mat / Semi gloss
Bağlayıcı / Binder	Elastomerik akrilik reçine / MS modified elastomeric resin
Ağırlıkça Katı Madde / Solid Content	% 55
Yoğunluk (20 ° C) / Density	1,22 kg / L
Kuru Film Kalınlığı / Film Thickness	18 Mikron / 18 Mikron
Teorik Kaplama Kapasitesi / Coverage	600 g / m ²
Su Geçirimi / Waterproofing	Su geçirmez / 100% Waterproofed
Isıyı Yansıtma / UV Reflection	% 99
İnceltme Oranı / Thinning	Yok / None
Depolama / Shelf Life	12 Ay / Months
Kuruma Süresi / Drying Time	İlk kuruma, 1-2 saat. Tam kuruma 3 saat. Touch drying 1-2 hrs. - Full Drying 3 hrs.
Ambalaj / Package	18 kg Plastik Kova / Plastic Bucket
Raf Ömrü / Shelf Life	12 Ay / Months (Açılmamış ambalajında / Sealed)



Heatcut-600

600 Derece Isiya Dayanıklı, Yanmaz Boya



Ürün Tanımı

Silikon reçine esaslı, yüksek ısı ile temas eden yüzeylerde güvenle kullanılan, kullanıldığı yüzeyleri uzun süreli korozyona karşı koruyan bir boyadır. Baca, fırın, çelik konstrüksiyon, tank yüzeyi, ısı nakil hattı ve borularda; ekzoz sistemleri, makine ekipmanları ve gaz kanallarında kullanılır.

Yeni tatbik edilecek yüzeylerin çok iyi temizlenmesi gerekir. Tatbikatta ince bir kat atılıp, üzerine ikinci kat atılırsa daha iyi sonuç alınır. 600°C'ye kadar ısıya mukavemet gösterir.

Ürün Özelliği / Product Features	
Renk / Color	Metallik alüminyum ve siyah
Parlaklık / Gloss	Yarı mat / Semi gloss
Bağlayıcı / Binder	Hard methyl-Medium hard henylmethyl silikon reçine
Vizkozite	100 Sn (25 ° C)
Ağırlıkça Katı Madde / Solid Content	%40
Yoğunluk (20 ° C) / Density	1,22 kg/L
Kuru Film Kalınlığı / Film Thickness	30 Mikron
Teorik Kaplama Kapasitesi / Coverage	8 m ² /kg
Pratik Kaplama Kapasitesi / Practical Coverage	5-6 m ² /kg
Uygulama Isı Limitleri / App. Temp. Limitations	5 - 80 derece
İnceltme Oranı / Thinning	2 hacim ÇKS HEATCUT-600 + mak. 1 hacim tiner / 2 to 1
Tiner / Thinner	ÇKS HEATCUT-600 tiner ile / Cell. Thinner
Depolama Müddeti / Shelf Life	12 Ay / Months
Kuruma Süresi / Drying Time	İlk kuruma / First dry , 1-2 Saat / Hours - Tam kuruma / Complete Dry 3 Saat / Hours
İkinci Kat Tatbikati / 2nd. Level Coating	3 Saat / Hours
Ambalaj / Package	18 kg Metal Teneke Kutu / Metal Tin Can
Raf Ömrü / Shelf Life	12 Ay / Months (Açılmamış ambalajında / Sealed)

High Heat Resistant Lacquer

Product Description: High heat resistant, special lacquer with excellent adhesion. To varnish objects which are exposed to high heat. Also suitable for use in a spray gun.

Ideal for the painting of exhaust pipes on bikes and cars, engine blocks, but also for oven pipes, BBQ casings, oven conveyors and much more.

Properties:

- Quick-drying
- Resistant to high heat (600 ° C)
- Excellent adhesion
- Very good coverage
- Good flow, rough surface
- Very weather-resistant
- Scratch-proof

Application:

- Remove rust, oil and grease from the surface to be painted.
- Then thoroughly sand resp. sandblast; the surface has to be blank to the bare metal!
- The ground has to be dry and free from dust and fat.
- Stir up vigorously before use.
- Apply 1-2 thin coats with a fine artist's brush. Let it dry.
- Important: the thinner the paint coat, the better the temperature-resistance and the adhesion will be.
- No primer necessary. The best results will be achieved on bare metal!
- Do not use on chrome-plated parts!
- Stoving for approx. 30 minutes at 160 - 200 ° C is condition for curing and thus for the full resilience of the paint coat (heat-resistance and fuel-resistance!).
- Here some indications for temperatures: motorbike exhaust pipe at the manifold up to 800 ° C; Stoves/stove pipes up to 500 ° C; Party-BBQs 500 - 800 ° C.
- Use only in well ventilated areas





Holder

Yüksek Yapışma Mukavemetli, Çok Amaçlı, Dübel / Vida Gerektirmeyen, Tek Komponent Hybrid Yapıştırıcı

Ürün Tanımı

Sıcağa ve soğuğa dayanımlı, kırılma özelliği olmayan, çekme yapışma mukavemeti yüksek (1N/mm²), elyaf katkılı, üstün özellikli çok amaçlı kullanılabilen pratik yapıştırıcıdır. Neopor / EPS plakalarının, söve, köpük, taş, kalsiyum, denizlik, mermer, vitriye malzemeleri veya farklı materyallerin; beton, gazbeton, metal, ahşap, sıva vb. yüzeylere dübel, civata gibi aparatlara gerek olmaksızın montajını sağlayan yüksek yapışma özelliğine sahiptir. Çimento veya kum içermez.

Uygulama Alanları: Her tür beton, ahşap, metal, gazbeton, alçıpan, betopan, seramik, suni ve doğal taş, cam mozaik ve mermer yüzeylere; EPS plakaları, söve, köpük, kat silmesi, taç yapıştırma ve montaj amaçlı, vitriye ve seramik yapıştırma çok amaçlı yapıştırıcı olarak kullanılır.

Uygulama Talimatı: Yüzeylerde küf ve yosunlanma var ise fungusit malzemelerle yok edilmelidir. Yüzeyde kalkmış boyalar varsa kazınmalı, sağlam zemine ulaşılmalıdır. Temizliği yapılmış yüzeye m²'de 0.15 - 0.25 kg esası ile ÇKS FIXER astarı uygulanmalıdır. Polistren plakaların yapıştırılmasında noktalama

yapılarak, darbe uygulamadan, yüzeye yapıştırılır. Uygulama yapılacak metal yüzeylerin temiz ve yağsız olması gerekmektedir. EPS plakaların yapıştırılmasında öbekli sistem olarak kullanılmalıdır. Yüzeyi kaplı ağır sövelerin montajında yapıştırma sıvası yüzeye noktalama şeklinde uygulanır. Ancak ağırlıktan dolayı kayma olmasını engellemek için 20° C'de 10 dakika beklendikten sonra yapıştırma işlemi gerçekleştirilir. Sıcaklığın artması ile bekleme süresi kısalmış, azalması ile uzar. Tatbikat sonrası aletlerin temizliğinde su kullanılır, çıkmayan kısımlar tiner ile temizlenir.

Depolama Şartları: Doğrudan güneş ışığı almayan, ağır kapalı ambalajlarda, 5-35° C arasında depolayınız. Kullanılmadığında ambalajın ağzını kapalı tutunuz. Donmadan koruyunuz.

HAZIRDIR. SU VEYA BAŞKA MADDELERLE İNCELTMEYİNİZ

Ürün Özelliği / Product Features

Tüketim / Consumption	0,75 - 1 kg / m ²
Kuruma Süresi / Drying Time	İlk kuruma / Tack dry 2 Saat / Hours (20° C) - Tam kuruma / Complete dry 24 Saat / Hours (20° C)
Yoğunluk / Density	1,7 g / cm ³
Renk / Color	Beyaz / White
Uygulama / Application	Mala öbekli sistem / Pointing method by steel trowel
Çekme Mukavemeti / Tensile Strength	5,40 N TS EN 1967
Çekme Yapıştırma Mukavemeti / Holding Strength	0,8 N / mm ²
Isı Yaşlandırılmış Yapışma Mukavemeti / After Heated	1 N / mm ²
Donma Çözünme Yapışma Mukavemeti / After Frozen	0,7 N / mm ²
Ambalaj Şekli / Package	18 kg Plastik Kova / Plastic Bucket
Raf Ömrü / Shelf Life	12 Ay / Months (açılmamış ambalajında)



Strong Hold Acrylic Fixating Plaster For Isolation Materials

Product Description: An acrylic based fixating plaster with its unique air pocket structure provides very strong mounting-fixation of many different items together, such as bricks, woods, glaze, EPS-XPS etc. It is almost surface-free for mounting items together. Perfectly used at exterior application. Elastic, light and strong with high adherence.

Areas of use:

- Concrete and wooden surfaces
- Plastered surfaces
- Over brick and gas concrete
- Painted surfaces
- Over OSB
- Glazed and mosaic etc. surfaces
- Over EPS, XPS

Application: Any old, loose and swelled paint layers on the surfaces must be removed. Apply on the 4 corners of the application surface with a steel trowel. The thickness of the application should not be more than 1.5 cm. and 1.5 kg. per m² for fast drying and unnecessary consumption. Brush or roll can be use.

Drying time: Drying time of the fixating plaster can vary with temperature and air conditions. Maximum 24 hours

Consumption: With applying the 4 corners of the surface, the 1 m² surfaces needs 0,75 kg fixating plaster.

READY TO USE. DO NOT ADD ANY WATER!





Bonder

Kontakt Yapıştırıcı, Subazlı-Şeffaf-Yanmaz İzolasyon Plakası Yapıştırıcısı

Ürün Tanımı

Havalandırma kanallarındaki kauçuk, EPS, ses-ısı-su yalıtım plakalarının yüzeye yapışmasını sağlayan su bazlı, özel polimer esaslı ve alev almaz tek komponent bir yapıştırıcıdır.

Uygulama Alanları: Her tür beton, ahşap, metal, OSB, alçıpan, betopan, geotekstil keçe, seramik, suni ve doğal taş, cam mozaik ve mermer yüzeye yalıtım plakalarının çok güçlü yapışmasını sağlar.

Uygulama Talimatı: Yüzeylerde küf ve yosunlanma var ise fungusit malzemelerle yok edilmelidir. Yüzeyde kalkmış boyalar varsa kazınmalı, sağlam zemine ulaşılmalıdır. Tozdan arındırılmalıdır.

Uygulama yapılacak yüzeye ve yapıştırılacak plakanın (her iki yüzeyine de) üzerine, açık alan kalmamak kaydı ile, rulo veya fırça ile uygulanmalıdır. Sürme işlemi tamamlandıktan sonra 10 dakika beklenmeli ve beyaz renkteki yapıştırıcının saydam, şeffaf film tabakasına dönüşmesi beklenmelidir. Sonrasında

yüzeye yapıştırılmalıdır. Yapışma tamamlandıktan sonra bir rulo veya master yardımı ile bastırılarak yüzey ile yapıştırılan plaka arasında yapışma esnasında oluşacak hava alınmalıdır. Şeffaf hale dönüşmeden su ile temas ettirilmemelidir.

Depolama Şartları: Doğrudan güneş ışığı almayan, ağzı kapalı ambalajlarda, 5-35° C arasında depolayınız. Kullanılmadığında ambalajın ağzını kapalı tutunuz. Donmadan koruyunuz.

ÜRÜN SU BAZLI OLDUĞU İÇİN UYGULAMA ALANLARINDA YANICI-PARLAYICI, SAĞLIĞA ZARARLI SOLVENT BUHARI OLUŞMAZ. İŞ GÜVENLİĞİ VE İŞÇİ SAĞLIĞI AÇISINDAN ZARAR OLUŞTURMAZ.

HAZIRDIR. SU VEYA BAŞKA MADDELERLE İNCELTMEYİNİZ.

Contact Adhesive, Water Based – Transparent – Strong Hold

Product Description: Modified hybrid polymer, resin based, fast acting, strong contact hold, adhesive without any solvent.

Areas of Use: All types of concrete, wood, metal, OSB, fiber cement board, geotextile felt, drywall, ceramic, natural stone, glass mosaic, marble etc. All types of rubber, foam, XPS, EPS, Rockwool, PE Sheets, EVA based materials can be fixed on above surfaces.

Application: Any old, loose and swelled paint layers on the surface must be removed. Cracks and splits on the surface must be repaired. Horizontal and vertical areas need to be applied with ÇKS FIXER before applying ÇKS BONDER. ÇKS BONDER must be applied on both surfaces, wait for 10 minutes for color to turn transparent then fix on each other. Roll over with clean roller.

Drying time:

- Tack dry: Immediately after 10 minutes of waiting
- Complete drying: 24 hours

These values are given for 0.5 mm thickness at 20° C temperature, the values can vary with environmental conditions.

READY TO USE. DO NOT ADD ANY WATER!

Ürün Özelliği / Product Features	
Tüketim / Consumption (2 Kat / Coats)	75-125 kg / m ²
Kuruma Süresi / Drying Time	İlk kuruma / Tack dry: Anında / Immediately – Tam kuruma / Complete dry: 24 Saat / Hours (20° C)
Yoğunluk / Density	1,1 g / cm ³
Renk / Color	Light Creamy / Transparent after cures
Uygulama / Application	Roller-Brush
Çekme Mukavemeti / Tensile Strength	6,04 N TS EN 1967
Kopma Uzaması / Breaking Strength	% 100 TS EN 1967
Su Aktarım Hızı / Water Permeability	0,098 kg / (m ² * h) (Sınıf W3) TS EN 7847
Su Buharı Difüzyonu / Water Diffusion	21 g / (m ² * day) (Sınıf V2) TS EN 7847
Ambalaj Şekli / Package	15 kg Plastik Kova / Plastic Bucket
Raf Ömrü / Shelf Life	12 Ay / Months





Panyap

ÇKS Sound Barrier Yapıştırıcısı,
%100 Su Yalıtımı Sağlayan İzolasyon Plakası Yapıştırıcısı

Ürün Tanımı

ÇKS Sound Barrier izolasyon köpüğünün farklı yüzeylere kontakt yapışmasını sağlayan, su bazlı, özel polimer esaslı ve alev almaz, tek komponent bir yapıştırıcıdır. Suya maruz kalan zeminler için; tiksotropik, elastic, %100 su geçirimsiz, değişik iklim koşullarına son derece dayanıklı, yapısal olarak esnek, plastifiyan içermeyen, elastomerik bir yapıştırıcıdır. Yapısı su geçirimsiz fakat su buharı geçirgen bir yapıdadır.

Uygulama Alanları: Her tür beton, ahşap, metal, OSB, betopan, geotekstil keçe, alçıpan, seramik, doğal taş, cam mozaik, mermer vb. yüzeylere ÇKS Sound Barrier yalıtım köpüğünün çok güçlü yapışmasını sağlar.

Uygulama Talimatı: Uygulama yapılacak yüzeyler, toz kir ve yağdan arındırılmalı, yüzey kuru halde olmalıdır. Gevşek tabakalar varsa giderilmeli, yüzeydeki ufak çatlak ve bozukluklar tamir edilip düzeltilmelidir. Uygulama öncesi mutlaka yatay ve dikey yüzeyler açık alan kalmamak üzere ÇKS FIXER

su itici astar ile astarlanmalıdır. Yapıştırma yapılacak yüzeye ÇKS PANYAP rulo veya fırça ile sürülmelidir. Sürme işlemi tamamlandıktan sonra yalıtım köpüğü el ve mala yardımı ile bastırılarak yapıştırılmalıdır. Yapışma tamamlandıktan sonra bir rulo, mala veya mastar yardımı ile üzerine iyice bastırılarak havası alınmalıdır. 24 saat boyunca yapışması tamamlanmış yüzeye dokunulmamalıdır.

Depolama Şartları: Doğrudan güneş ışığı almayan, ağız kapalı ambalajlarda, 5-35° C arasında depolayınız. Kullanılmadığında ambalajın ağzını kapalı tutunuz. Donmadan koruyunuz.

HAZIRDIR. SU VEYA BAŞKA MADDELERLE İNCELTMEYİNİZ.

ÇKS Sound Barrier Adhesive 100% Waterproofed Adhesive For Isolation Foam

Product Description: Power tack adhesive of ÇKS Sound Barrier isolation foam on various types of surfaces. Water-based copolymer, elastomeric and thixotropic, one component adhesive with %100 waterproofing capability. Highly resistant to various climatic conditions. Water impermeable but water vapor permeable structure.

Areas of Use: All types of concrete, wood, metal, OSB, fiber cement board, geotextile felt, drywall, ceramic, natural stone, glass mosaic, marble etc.

Application: Any old, loose and swelled paint layers on the surface must be removed. Cracks and splits on the surface must be repaired. Horizontal and vertical areas need to be applied with ÇKS FIXER before applying the first layer of ÇKS PANYAP. Then ÇKS PANYAP can be applied by roller or brush. Surface plastered with ÇKS PANYAP will be ready for ÇKS Sound Barrier to be fixed on. After fixing ÇKS Sound Barrier foam on the surface, roll the dry clean roller over the surface for strong hold.

Drying time:

- Tack dry: 2 hours
- Complete drying: 24 hours

These values are given for 1 mm thickness at 20° C temperature, the values can vary with environmental conditions.

READY TO USE. DO NOT ADD ANY WATER!

Ürün Özelliği / Product Features

Sarfiyat / Consumption	0,5 - 1 kg / m ²	
Kuruma Süresi / Drying Time	İlk kuruma / Tack dry 2 Saat / Hours - Tam kuruma / Complete dry 24 Saat / Hours (20° C)	
Yoğunluk / Density	1,5 g / cm ³	
Renk / Color	Açık mavi / Light blue	
Uygulama / Application	Rulo / Roller	
Çekme Mukavemeti / Tensile Strength	6,04 N	TS EN 1967
Kopma Uzaması / Breaking Strength	% 277	TS 1967
Su Aktarım Hızı / Water Permeability	0,098 N / mm ² (Sınıf W3)	TS EN 1348
Su Buhan Difüzyonu / Water Diffusion	21 g / (m ² * gün) (Sınıf V2)	TS EN 7847
Ambalaj Şekli / Package	20 kg Plastik Kova / Plastic Bucket	
Raf Ömrü / Shelf Life	12 Ay / Months (açılmamış ambalajında / Sealed)	





Floorfix

Zemin ve Duvar Kaplamaları Yapıştırıcısı
Güçlü PVC, Kauçuk, PE, CV, Polyolefin Yapıştırıcıları

Ürün Tanımı

Yüksek yapışma mukavemetine sahip MS modifiye reçine esaslı PVC, PE, EPDM, CV, kauçuk gibi malzemelerin zemin veya dikey duvarlara yapıştırılmasını sağlar. Emici ve emici olmayan yüzeylere yapıştırmada uygundur.

Uygulama Alanları:

- EPDM kapalama malzemeleri
- PE bazlı ses yalıtım malzemeleri
- Heterojen ve homojen PVC kaplama malzemeleri
- CV ve vinil kaplama malzemeleri
- Kauçuk kaplama ve kauçuk karolar
- PVC, PUR sırtlı tekstil kaplamalar

Avantajları:

- Dikey ve yatay yüzeye uygulanabilirlik
- Ters tavana yapıştırmaya uygunluk
- Yüzeyde su geçirmezlik yaratır
- Yüksek yapışma mukavemeti
- Sağlığa zararsız
- Islak, basınca duyarlı ve kontakt yapıştırma

Uygulama Talimatı: Yüzey temiz, kuru, çatlaksız, sağlam ve taşıyıcı olmalı, toz, yağ ve kirden arındırılmalıdır. Yüzey sıcaklığının 50° C'nin altında ve nemin %75'in üzerinde olduğu durumlarda uygulama yapılmamalıdır. Uygulama sırasında malzeme iyice karıştırılmalı ve uygun dişli tarak yardımıyla yüzeye uygulanmalıdır. ÇKS FLOORFIX uygulaması öncesi brüt beton yüzeye ÇKS FIXER Su İtici Astar sürülmelidir (100 g/m²). ÇKS FLOORFIX yüzeye döküldükten veya mala ile duvara yedirildikten sonra uygun dişli tarak yardımıyla yüzeye yaydırılır. Daha sonra yapıştırılacak zemin kaplaması yüzeye bastırılarak yapıştırılır.

Depolama Şartları: Doğrudan güneş ışığı almayan, ağzı kapalı ambalajlarda, 5-35° C arasında depolayınız. Kullanılmadığında ambalajın ağzını kapalı tutunuz. Donmadan koruyunuz.

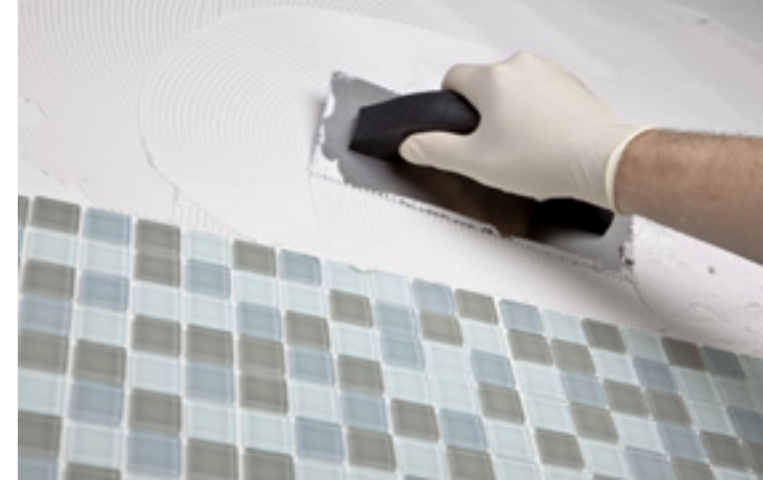
HAZIRDIR. SU VEYA BAŞKA MADDELERLE İNCELTİLMEZ.

1K Strong Floor Coverings Adhesive. Solvent free Pvc, Cv, Pe, Epdm, Rubber Adhesive

Product Description: MS modified resin based strong hold 1K adhesive for fixing floor covering materials on absorbent and none absorbent surfaces.

Area of Usage:

- EPDM floor coverings
- PE based noise isolation materials
- Homogeneous and heterogeneous PVC Floor coverings, sheets and tiles
- CV and vinyl floor tiles
- Rubber sheets
- PVC, PUR laminated textile coverings



Advantages:

- Horizontal and vertical application
- Fixing on negative sealing application
- Creates waterproof surface
- Strong holding strength
- Suitable for human health
- Wet, pressure sensitive and contact bonding

Application: It must be clean, free from structural defects, firm, dry and free of substances which may impair adhesion. After mechanical pretreatment (e.g. grinding / vacuuming), prepare the substrate with suitable ÇKS FIXER primer 100 g/m². Stir the adhesive well and apply it evenly to the substrate with a suitable notched trowel. After pouring ÇKS FLOORFIX on the surface use suitable notched trowel for rolling over. Then put the material on the adhesived surface and use push roll method for fixing it.

Storage Conditions: Avoid contact with UV lights, sealed package and store between 5-35° C. Protect from freezing conditions.

READY TO USE. DO NOT ADD ANY WATER!

Ürün Özelliği / Product Features

Sarfiyat / Consumption	A1 tarak 400, A3 tarak 450, A5 tarak 350
Kuruma Süresi / Drying Time	İlk kuruma / Tack dry 2 Saat / Hours – Tam kuruma / Complete dry 72 Saat / Hours (20° C)
Yoğunluk / Density	1,3 g / cm ³
Renk / Color	Süt kahvesi / Light Brown
Uygulama / Application	Taraklı Mala / Steel Trowel
Ambalaj Şekli / Package	15 kg Plastik Kova / Plastic Bucket
Raf Ömrü / Shelf Life	12 Ay / Months (Açılmamış ambalajında / Sealed)





Sound Barrier P75

PE Esaslı Ses Yalıtım Bariyeri

Ürün Tanımı

PE Esaslı, Amorf formda çapraz bağlı kapalı hücre yapısında, pişirilme yöntemiyle üretilmiş, ses yalıtım bariyeridir. İçinde hava tutma özelliği ile ses yalıtımı sağlar.

Kullanım Yerleri ve Amacı:

- Katlar arası grobeton üzerine şap altı ses yalıtım bariyeri olarak,
- Bitişik nizam daireler arasında ses geçişini azaltıcı olarak,
- Parke ve şap altında darbe sesi önleyici olarak,
- Tesislerin mekanik odaları, tesisat katlarında farklı özellikteki diğer ses yalıtım malzemesi birlikte kullanıldığında birçok ses izolasyon problemini çözer
- Ayrıca küf oluşturmama ve antibakteriyel özelliklerinin desteği ile tek tarafı yapışkanlı tipi ile iklimlendirme kanallarının ses yalıtımında

Avantajları:

- B sınıfı yanmazlık sağlayan özellikli FR serisi bulunmaktadır
- AB tarafından belirlenen insan sağlığına zararlı, yasaklı kimyasalları içermez RoHS belgesi vardır.
- Anti Bakteriyeldir, çürümez, küf ve yosun oluşturmaz.
- Kopma mukavemeti çok yüksektir.
- Bünyesini oluşturan kapalı hava hücreleri sayesinde ısı yalıtım özelliğine de sahiptir.
- Su geçirmez.

- Köşe dönüşlerde ve üst üste bindirmelerde kolay şekil aldığı için, bohçalayarak yapılan uygulamalarda mükemmel sonuç verir.
- Basınç altında kalıcı çökme kaybı düşüktür, formunu kaybetmez.
- Hafifliği ile kolay taşınır, kolay uygulanır.
- Darbelere dayanıklıdır ve yırtılma mukavemeti yüksektir.
- Fare ve haşereler zarar veremez.
- Şantiye koşullarında kirlenmez, kolay depolanır, açık hava koşullarından etkilenmez.

Teknik Tablosu:

Ürün Çeşitleri:

- 2,5 mm, 5 mm ve 8 mm standard kalınlıklarda. Farklı kalınlıklarda özel ölçü olarak üretilebilir.
- Yanmaz, Tek Tarafı Yapışkanlı Alüminyum lamineli, Perforeli, tipleri mevcuttur.
- ÇKS PANYAP solventsiz özel yapıştırıcısı ile farklı yüzeylere rahatlıkla yapıştırılır

Ambalajı:

- 100 cm eninde, 20 metrelik rulolar halinde, naylon ambalaj içinde sevk edilir.
- 50 C ile +100 °C arasında, her koşulda depolanabilir.

PE Based Sound Isolation Barrier

Product Description: It is a PE Based sound isolation barrier with amorphous structure, cross linked closed cell structure manufactured with the sintering method. It provides sound isolation thanks to its air handler feature.

Places of Use and Purpose:

- As a sound insulation barrier under the screed over the inter-floor lean concrete,
- As a reducer of sound transmission between attached buildings,
- As an impact sound preventer under the parquet and the screed,
- As a sound isolation material for mechanical rooms of the facilities and installation story,
- Also for the sound isolation of the air-conditioning canals, with its mold preventive and antibacterial characteristics.

Advantages:

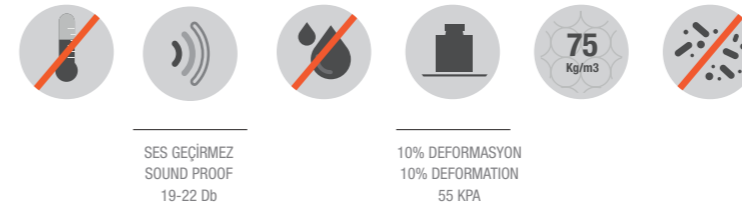
- It contains B-class FR series component with imflamablity feature.
- Does not contain banned chemicals, which have been specified by EU and which can be hazardous to human health.
- It is antibacterial, it does not corrode or form mold or moss.
- It has a high level of breaking elongation and elongation at break is 150%.
- It insulates heat, thanks to the closed air cell structure.
- It is water-resistant.
- Since it easily takes shape on round-corners and overlapping, it provides superior results in bunding implementations.
- It has a low permanent slump loss under pressure and it does not loose its form.
- It is light and it can be easily carried and applied.
- It has a high level of tearing strength.
- The mice and insects cannot damage it.
- It does not get dirty under the site conditions, it is easily stored and it is not affected by outdoor conditions.

Product types:

- It is produced as standard with thicknesses of 2.5 mm, 5 mm and 8 mm. It can be manufactured in different thicknesses for custom purposes.
- There are aluminum laminated and perforated types available.
- It can be attached to different surfaces using ÇKS PANYAP adhesive.

Packaging:

- It is delivered as 20 or 25 meters rolls with 100 or 150 cm width in nylon packages.
- It can be stored in all conditions between the temperatures -50° C and +100° C.



Sound Barrier P75 E

PE Esaslı Ses Yalıtım Bariyeri



Ürün Tanımı

PE Esaslı, Amorf formda çapraz bağlı kapalı hücre yapısında, pişirilme yöntemiyle üretilmiş, ses yalıtım bariyeridir. İçinde hava tutma özelliği ile ses yalıtımı sağlar. P75 ürününden farkı içerisinde %10 civarında geri dönüşümlü hammadde kullanılmıştır.

Kullanım Yerleri ve Amacı:

- Katlar arası grobeton üzerine şap altı ses yalıtım bariyeri olarak,
- Bitişik nizam daireler arasında ses geçişini azaltıcı olarak,
- Parke ve şap altında darbe sesi önleyici olarak,
- Tesislerin mekanik odaları, tesisat katlarında farklı özellikteki diğer ses yalıtım malzemesi birlikte kullanıldığında birçok ses izolasyon problemini çözer
- Ayrıca küf oluşturmama ve antibakteriyel özelliklerinin desteği ile tek tarafı yapışkanlı tipi ile iklimlendirme kanallarının ses yalıtımında

Avantajları:

- B sınıfı yanmazlık sağlayan özellikli FR serisi bulunmaktadır
- AB tarafından belirlenen insan sağlığına zararlı, yasaklı kimyasalları içermez RoHS belgesi vardır.
- Anti Bakteriyeldir, çürümez, küf ve yosun oluşturmaz.
- Kopma mukavemeti çok yüksektir. P75 ürüne göre kopma mukavemeti biraz daha zayıftır.
- Bünyesini oluşturan kapalı hava hücreleri sayesinde ısı yalıtım özelliğine de sahiptir.
- Su geçirmez.

- Köşe dönüşlerde ve üst üste bindirmelerde kolay şekil aldığı için, bohçalayarak yapılan uygulamalarda mükemmel sonuç verir.
- Basınç altında kalıcı çökme kaybı düşüktür, formunu kaybetmez. P75 ürüne göre deformasyon kaybı %5 daha yüksektir.
- Hafifliği ile kolay taşınır, kolay uygulanır.
- Darbelere dayanıklıdır ve yırtılma mukavemeti yüksektir.
- Fare ve haşereler zarar veremez.
- Şantiye koşullarında kirlenmez, kolay depolanır, açık hava koşullarından etkilenmez.

Teknik Tablosu:

Ürün Çeşitleri:

- 2,5 mm, 5 mm ve 8 mm standard kalınlıklarda. Farklı kalınlıklarda özel ölçü olarak üretilebilir.
- Yanmaz, Tek Tarafı Yapışkanlı Alüminyum lamineli, Perforeli, tipleri mevcuttur.
- ÇKS PANYAP solventsiz özel yapıştırıcısı ile farklı yüzeylere rahatlıkla yapıştırılır

Ambalajı:

- 100 cm eninde, 20 metrelik rulolar halinde, naylon ambalaj içinde sevk edilir.
- 50 C ile +100 °C arasında, her koşulda depolanabilir.

PE Based Sound Isolation Barrier

Product Description: It is a PE Based sound isolation barrier with amorphous structure, cross linked closed cell structure manufactured with the sintering method. It provides sound isolation thanks to its air handler feature. It differs from P75 with its content consisting about 10% recycled raw material.

Places of Use and Purpose:

- As a sound insulation barrier under the screed over the inter-floor lean concrete,
- As a reducer of sound transmission between attached buildings,
- As an impact sound preventer under the parquet and the screed,
- As a sound isolation material for mechanical rooms of the facilities and installation story,
- Also for the sound isolation of the air-conditioning canals, with its mold preventive and antibacterial characteristics.

Advantages:

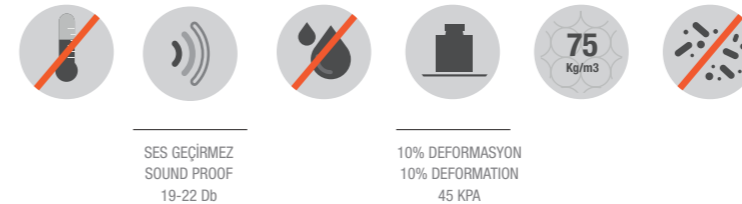
- It contains B-class FR series component with inflammability feature.
- Does not contain banned chemicals, which have been specified by EU and which can be hazardous to human health.
- It is antibacterial, it does not corrode or form mold or moss.
- It has a high level of breaking elongation and elongation at break is 150%. It has a little less elongation than P75.
- It insulates heat, thanks to the closed air cell structure.
- It is water-resistant.
- Since it easily takes shape on round-corners and overlapping, it provides superior results in bunding implementations.
- It has a low permanent slump loss under pressure and it does not loose its form. It's permanent slump loss rate is 5% higher than P75.
- It is light and it can be easily carried and applied.
- It has a high level of tearing strength.
- The mice and insects cannot damage it.
- It does not get dirty under the site conditions, it is easily stored and it is not affected by outdoor conditions.

Product types:

- It is produced as standard with thicknesses of 2.5 mm, 5 mm and 8 mm. It can be manufactured in different thicknesses for custom purposes.
- There are aluminum laminated and perforated types available.
- It can be attached to different surfaces using CKS PANYAP adhesive.

Packaging:

- It is delivered as 20 or 25 meters rolls with 100 or 150 cm width in nylon packages.
- It can be stored in all conditions between the temperatures -50° C and +100° C.



Sound Barrier

Sound Barrier PS30

PE Esaslı Ses Yalıtım Bariyeri



Ürün Tanımı

PE Esaslı, Amorf formda çapraz bağlı kapalı hücre yapısında, iki kere çift pişirilme yöntemiyle üretilmiş, ses yalıtım bariyeridir. İçinde hava tutma özelliği ile ses yalıtımı sağlar. P75 serisi ürünlerden farkı daha düşük dansitede üretiliyor olmasıdır.

Kullanım Yerleri ve Amacı:

- Parke ve şap altında darbe sesi önleyici olarak,
- Çatılarda OSB üzerinde yağmur sesini kesme ve ısı yalıtımı amacı ile kullanılır.
- Metal kompozitlerin arasında titreşim sesini sönümle ve kondenzasyon önleyişi olarak kullanılır.
- Katlar arası grobeton üzerine şap altı ses yalıtım bariyeri olarak,
- Bitişik nizam daireler arasında ses geçişini azaltıcı olarak,
- Tesislerin mekanik odaları, tesisat katlarında farklı özellikteki diğer ses yalıtım malzemesi birlikte kullanıldığında birçok ses izolasyon problemini çözer
- Ayrıca küf oluşturmama ve antibakteriyel özelliklerinin desteği ile tek tarafı yapışkanlı tipi ile iklimlendirme kanallarının ses yalıtımında

Avantajları:

- B sınıfı yanmazlık sağlayan özellikli FR serisi bulunmaktadır
- AB tarafından belirlenen insan sağlığına zararlı, yasaklı kimyasalları içermez RoHS belgesi vardır.
- Anti Bakteriyeldir, çürümez, küf ve yosun oluşturmaz.
- Kopma mukavemeti çok yüksektir. P75 serisi ürünlere göre kopma mukavemeti daha düşük olmakla birlikte, kopma uzaması daha yüksektir.
- Yüzey sertliği Shore A; P75 serisi ürünlere göre daha

- yumuşaktır.
- Bünyesini oluşturan kapalı hava hücreleri sayesinde ısı yalıtım özelliğine de sahiptir.
- Su geçirmez.
- Köşe dönüşlerde ve üst üste bindirmelerde kolay şekil aldığı için, bohçalayarak yapılan uygulamalarda mükemmel sonuç verir.
- Basınç altında kalıcı çökme kaybı düşüktür, formunu kaybetmez. P75 serisi ürünlere göre deformasyon kaybı %10 daha yüksektir.
- Hafifliği ile kolay taşınır, kolay uygulanır.
- Darbelere dayanıklıdır ve yırtılma mukavemeti yüksektir.
- Fare ve haşereler zarar veremez.
- Şantiye koşullarında kirlenmez, kolay depolanır, açık hava koşullarından etkilenmez.

Teknik Tablosu:

Ürün Çeşitleri:

- 2,5 mm, 5 mm ve 8 mm standard kalınlıklarda. Farklı kalınlıklarda özel ölçü olarak üretilebilir.
- Yanmaz, Tek Tarafı Yapışkanlı Alüminyum lamineli, Perforeli, tipleri mevcuttur.
- ÇKS PANYAP solventsiz özel yapıştırıcısı ile farklı yüzeylere rahatlıkla yapıştırılır

Ambalajı:

- 100 cm eninde, 20 metrelik rulolar halinde, naylon ambalaj içinde sevk edilir.
- -50 C ile +100 °C arasında, her koşulda depolanabilir.

PE Based Sound Isolation Barrier

Product Description: It is a PE Based sound isolation barrier with amorphous structure, cross linked closed cell structure manufactured with the sintering method. It provides sound isolation thanks to its air handler feature. It differs from P75 series products with its lower density production technique.

Places of Use and Purpose:

- As an impact sound preventer under the parquet and the screed,
- As a sound insulation barrier under the screed over the inter-floor lean concrete,
- For thermal insulation purposes and sound insulation over OSB material on roofs,
- Used for vibration sound damping and condensation prevention between metal composite,
- As a reducer of sound transmission between attached buildings,
- As a sound isolation material for mechanical rooms of the facilities and installation story,
- Also for the sound isolation of the air-conditioning canals, with its mold preventive and antibacterial characteristics..

Advantages:

- It contains B-class FR series component with imflammability feature.
- Does not contain banned chemicals, which have been specified by EU and which can be hazardous to human health.
- It is antibacterial, it does not corrode or form mold or moss.
- It has a high level of breaking elongation and elongation at break is 150%. Even though it has a lower tensile strength

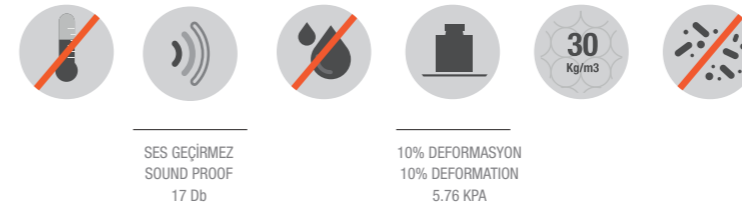
- than P75 series products, its breaking elongation is higher.
- It's surface hardness is lower than P75 series (Shore A) products.
- It insulates heat, thanks to the closed air cell structure.
- It is water-resistant.
- Since it easily takes shape on round-corners and overlapping, it provides superior results in bunding implementations.
- It has a low permanent slump loss under pressure and it does not loose its form. It's permanent slump loss rate is 10% higher than P75 series products.
- It is light and it can be easily carried and applied.
- It has a high level of tearing strength.
- The mice and insects cannot damage it.
- It does not get dirty under the site conditions, it is easily stored and it is not affected by outdoor conditions.

Product types:

- It is produced as standard with thicknesses of 2.5 mm, 5 mm and 8 mm. It can be manufactured in different thicknesses for custom purposes.
- There are imflammable, aluminum laminated and perforated types available.
- It can be attached to different surfaces using ÇKS PANYAP adhesive.

Packaging:

- It is delivered as 20 meters rolls with 100 width in nylon packages.
- It can be stored in all conditions between the temperatures -50° C and +100° C.



SES GEÇİRMEZ
SOUND PROOF
17 Db

10% DEFORMASYON
10% DEFORMATION
5.76 KPA

Sound Barrier



Sound Barrier Sonic

PE Esaslı Ses Yalıtım Bariyeri

Ürün Tanımı

SBR ve EPDM kauçuk geri dönüştürülmüş granüllerinin özel polüretan bağlayıcı reçineler karışımı ile üretilen, yüksek yoğunlukta (780 kg./m³) bir ses bariyeri ürünüdür.

Kullanım Yerleri ve Amacı:

- Mekanik yüklerin darbe vibrasyon seslerinin azaltımında ve yüksek dayanıklılık ve direnç istenen uygulamalarda.
- Mekanik odaları, tesisat katlarında, açık teras iklimlendirme sistemleri altında daha kapsamlı ses yalıtım problemlerinin çözümü amacı ile.
- Farklı yüzeyleri darbelere ve korozyona karşı koruma amacı ile yer matı olarak
- Katlar arası grobeton üzerine şap altında daha güçlü ses yalıtımı performansı arandığında
- Bitişik nizam daireler arasında daha güçlü ses geçişini azaltıcı performans istendiğinde
- Parke ve şap altında daha güçlü darbe sesi önleyici performans arandığında

Avantajları:

- AB tarafından belirlenen insan sağlığına zararlı, yasaklı kimyasalları içermez RoHS belgesi vardır.
- Anti Bakteriyeldir, çürümez, küf ve yosun oluşturmaz.
- PE serisi ürünlere göre kopma mukavemeti çok yüksektir. Kopma uzaması daha düşüktür.
- Yüzey sertliği Shore A; P75 serisi ürünlere göre daha serttir (63)
- Bünyesini bulunan serbest dağılımlı granüller vasıtası ile ses titreşimlerini azaltma özelliği vardır.

- Su geçirmez.
- Köşe dönüşlerde ve üst üste bindirmelerde kolay şekil aldığı için, bohçalayarak yapılan uygulamalarda mükemmel sonuç verir.
- Basınç altında kalıcı çökme kaybı düşüktür, formunu kaybetmez. P75 serisi ürünlere göre deformasyon kaybı %15 daha azdır.
- Hafifliği ile kolay taşınır, kolay uygulanır.
- Darbelere dayanıklıdır ve yırtılma mukavemeti daha yüksektir.
- Fare ve haşereler zarar veremez.
- Şantiye koşullarında kirlenmez, kolay depolanır, açık hava koşullarından etkilenmez.

Teknik Tablosu:

Ürün Çeşitleri:

- 2,5 mm, 5 mm ve 8 mm standard kalınlıklarda. Farklı kalınlıklarda özel ölçü olarak üretilebilir.
- ÇKS PANYAP solventsiz özel yapıştırıcısı ile farklı yüzeylere rahatlıkla yapıştırılır

Ambalajı:

- 1.25 cm eninde, 16 metrelik rulolar halinde, naylon ambalaj içinde sevk edilir.
- 50 C ile +100 °C arasında, her koşulda depolanabilir.

PE Based Sound Isolation Barrier

Product Description: It is a high density (780 kg/m³) sound barrier product, produced from a mixture of recycled SBR and EPDM rubber granules with special polyurethane binder resin.

Places of Use and Purpose:

- For the reduction of the shock vibration noise of mechanical load and high durability and resistance desired applications,
- For the solution of the more extensive sound insulation problems of open-terrace air conditioning systems; in mechanical rooms and installation stories.
- Used as protection for impacts and corrosion in different surfaces,
- As a stronger sound insulation barrier with a better performance under the screed over the inter-floor lean concrete,
- As a stronger reducer of sound transmission with better performance between attached buildings,
- As a stronger impact sound preventer with better performance under the parquet and the screed,

Advantages:

- It contains B-class FR series component with imflamability feature.
- Does not contain banned chemicals, which have been specified by EU and which can be hazardous to human health.
- It is antibacterial, it does not corrode or form mold or moss.
- It has a higher level of tensile strength than PE series products. It's breaking elongation is lower.
- It's surface hardness is higher (63) than P75 series (Shore A) products.
- It insulates heat, thanks to the closed air cell structure.
- It is water-resistant.
- Since it easily takes shape on round-corners and overlapping, it provides superior results in bunding implementations.
- It has a low permanent slump loss under pressure and it does not loose its form. It's permanent slump loss rate is 15% lower than P75 series products.
- It is light and it can be easily carried and applied.
- It is durable against impacts and it has a high level of tearing strength.
- The mice and insects cannot damage it.
- It does not get dirty under the site conditions, it is easily stored and it is not affected by outdoor conditions.

Product types:

- It is produced as standard with thicknesses of 2.5 mm, 5 mm and 8 mm. It can be manufactured in different thicknesses for custom purposes.
- It can be attached to different surfaces using CKS PANYAP adhesive.

Packaging:

- It is delivered as 16 meters rolls with 1.25 cm width in nylon packages.
- It can be stored in all conditions between the temperatures -50° C and +100° C.



SES GEÇİRMEZ
SOUND PROOF
30 Db

10% DEFORMASYON
10% DEFORMATION
5.76 KPA

 Sound Barrier

ÇKS Homeline

ÇKS Kimya San. Tic. Aş.
Göztepe Mah. Atatürk Cad. No: 8/2
Anadolu Hisarı - Beykoz / İSTANBUL

Tel. : +90 (216) 465 64 07-17
Fax. : +90 (216) 465 64 68
info@ckskimya-as.com

www.ckskimya-as.com
www.cksyalitim.com



AKKOYUNLU KİTAP KİRTASİYE
BÜRO MALZ.DAĞ.PAZ. LTD ŞTİ.
Basım Tarihi: 12,10,2014